

## Favoriser la diversification des exploitations et la commercialisation des produits dans le territoire

Indicateur n°11

### ■ Activités de diversification au sein des exploitations

	2010
<b>Exploitations réalisant une activité de diversification</b> <i>Part du total des exploitations*</i>	87 39 % *
Exploitations transformant des produits non laitiers (fruits, légumes, viandes)	61
Exploitations transformant des produits laitiers	17
Exploitations réalisant du travail à façon	0
Exploitations proposant un service d'hébergement - restauration	6

Source : DRAAF, Recensement agricole 2010

\* Moyenne départementale = 19 %

Nb : la plupart des données en 2000 ne sont pas disponibles pour les indicateurs 11 et 12

Indicateur n°12

### ■ Commercialisation en circuits courts

	2010
<b>Exploitations impliquées dans au moins un circuit court</b> <i>Part du total des exploitations</i>	140 63 % *
<b>Exploitations impliquées en vente directe</b> <i>Part du total des exploitations</i>	136 61 % **
<b>Exploitations réalisant + de 75 % de leur chiffre en circuit court</b> <i>Part du total des exploitations</i>	87 39 % ***

Source : DRAAF, Recensement agricole 2010

\* Moyenne départementale = 42 %

\*\* Moyenne départementale = 39 %

\*\*\* Moyenne départementale = 11 %

## Enjeux environnementaux des espaces agricoles

Indicateur n°13

### ■ Espaces agricoles protégés au titre de l'environnement

Espaces agricoles au sein des espaces naturels protégés et inventoriés	Surface agricole	Part des espaces protégés
Arrêté de Biotope	-	-
Espaces naturels sensibles	682 ha	31 %
Natura 2000	-	-
Znieff 1	317 ha	36 %
Tous périmètres	882 ha	33 %

Source : Spot Thema 2010, Agence d'urbanisme

Indicateur n°14

### ■ Eau potable et agriculture

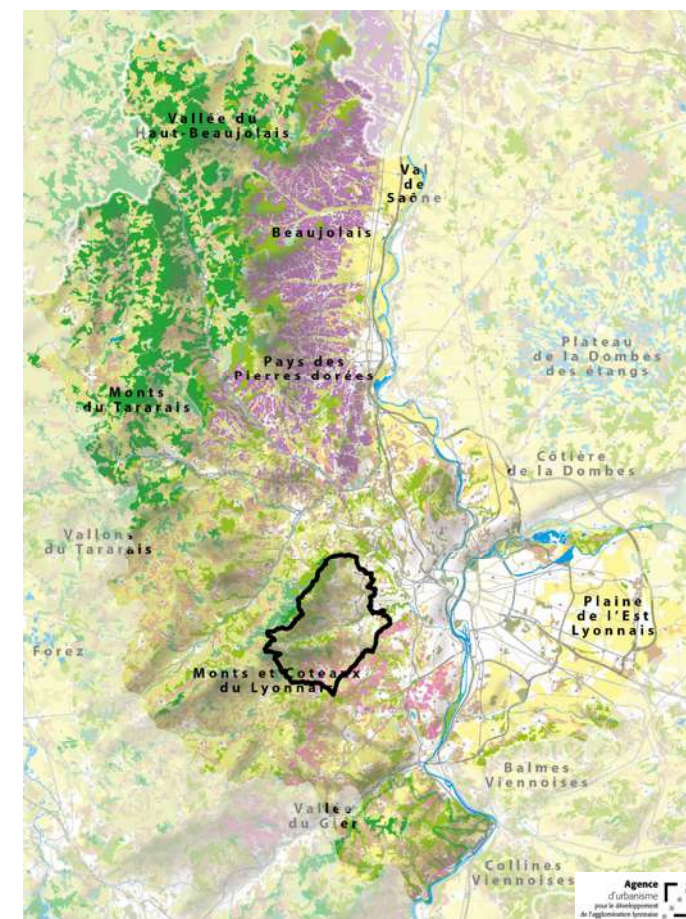
Données disponibles à l'échelle du Scot de l'Ouest Lyonnais, voir la publication « Chiffres clefs de l'agriculture et des espaces agricoles - Scot de l'Ouest Lyonnais »

## Ce qu'il faut retenir

- En 2010, **53 %** du territoire des vallons du Lyonnais sont des **espaces agricoles**
- 63 ha** d'espaces agricoles **artificialisés** en 10 ans pour une croissance totale de l'artificialisation de **4 %**
- 223 exploitations agricoles** en 2010 ; une baisse de 21 % entre 2000 et 2010
- Les exploitations s'agrandissent** et accueillent **plus de main-d'œuvre** :
  - augmentation de la **SAU moyenne** des exploitations de 16 à 19 ha entre 2000 et 2010, soit une augmentation de **16 %**, inférieure à l'augmentation moyenne observée dans le Rhône
  - augmentation de la main-d'œuvre moyenne par exploitation : **1,8 UTA en 2010** contre 1,6 en 2000
  - diminution de la main-d'œuvre totale de **10 %** mais progression du salariat : + 18 %
- Les **exploitations peu spécialisées** (polyculture-élevage) **dominent** par leur nombre, leur surface, et leur main d'œuvre. L'élevage laitier est la deuxième orientation en terme d'occupation spatiale mais en terme de nombre d'exploitation et de main d'œuvre, c'est le maraîchage-horticulture et l'arboriculture qui occupe les 2<sup>ème</sup> et 3<sup>ème</sup> places
- 14 %** des exploitations ont une production reconnue par un **signe de qualité** et **3 %** des exploitations sont en agriculture biologique (3 % dans le département du Rhône)
- 63 %** des exploitations sont impliquées dans au moins un **circuit court** **62 %** d'entre-elles y réalisent plus de 75 % de leur chiffre d'affaires.

# Chiffres clés de l'agriculture et des espaces agricoles

Regard sur la **Communauté de communes des vallons du Lyonnais**



Les travaux de l'Observatoire des Espaces agricoles et naturels sont l'expression d'un partenariat entre le Département du Rhône et l'Etat, en association avec les syndicats de Scot. Nous remercions également la Safer Rhône-Alpes et la Chambre d'agriculture du Rhône pour leur contribution et participation active à l'élaboration de cette publication.

Communauté urbaine de Lyon, Sepal, Etat, Département du Rhône, Région Rhône-Alpes, Villes de Lyon, Villeurbanne, Vénissieux, Vaulx-en-Velin, Bourgoin-Jallieu, Tarare, Communautés d'agglomération Porte de l'Aère, Vienn'Agglo, Communautés de communes du Pays de l'Arbresle, du Pays Montanais, du Pays de l'Ozon, de la Vallée de Garon, des Vallons du Lyonnais, Syndicats mixtes du Beaujolais, de la Boudie du Rhône, de l'Ouest Lyonnais, des Rives du Rhône, du Scot du Bassin d'Annonay, du Scot de la Dombes, du Scot des Monts du Lyonnais, du Scot Nord-Isère, du Scot Val de Saône-Dombes, Syndicat mixte pour l'aménagement et la gestion du Grand Parc Miribel Jonage, CCI de Lyon, Chambre de métiers et de l'artisanat du Rhône, Sytral, Epora, Adame, Pôle métropolitain, Caisse des dépôts et consignations, Opac du Rhône, Grand Lyon Habitat

## Limiter la consommation des espaces agricoles et naturels

Indicateur n°1

### ■ Occupation du sol

	2000	2005	2010	Evolution 2000-2010
<b>1. Espaces artificialisés y compris espaces en mutation</b>	1 853 ha 17 %	1 904 ha 18 %	1 925 ha 18 %	+ 72 ha + 4 % *
Espaces urbains	1 698 ha 16 %	1 736 ha 16 %	1 761 ha 17 %	+ 63 ha + 4 %
Zones d'activités économiques et commerciales	93 ha 1 %	106 ha 1 %	113 ha 1 %	+ 20 ha + 22 %
Infrastructures	13 ha 0 %	13 ha 0 %	13 ha 0 %	0 ha + 0 %
<b>2. Espaces non artificialisés</b>	8 816 ha 83 %	8 765 ha 82 %	8 744 ha 82 %	- 72 ha - 1 %
Espaces agricoles	5 616 ha 53 %	5 571 ha 52 %	5 553 ha 52 % **	- 63 ha - 1 %
Espaces naturels	3 200 ha 30 %	3 194 ha 30 %	3 191 ha 30 %	- 4 ha - 0 %

Source : Spot Thema, Agence d'urbanisme

\* Moyenne départementale = 5,4 %

\*\* A l'échelle du département, 51 % des espaces sont agricoles pour un total de 80 % d'espaces non artificialisés.

Indicateur n°2

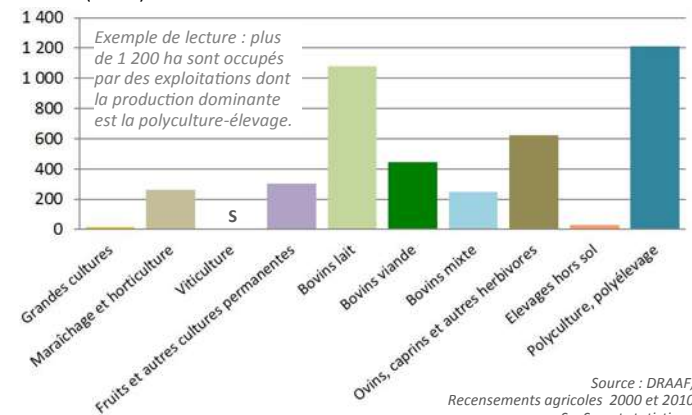
### ■ Occupation et valorisation de l'espace agricole

	2000	2010	Evolution 2000 - 2010
<b>Surface agricole utile des exploitations</b>	4 623 ha	4 236 ha	- 387 ha (- 8 %) *

Source : DRAAF, Recensements agricoles 2000 et 2010

\* Moyenne départementale : - 7,6 %

### Surfaces agricoles des exploitations selon leur production dominante en 2010 (en ha)



Indicateurs n°3 et 4

### ■ Marché foncier agricole

Données disponibles à l'échelle du Scot de l'Ouest lyonnais, voir la publication « Chiffres clefs de l'agriculture et des espaces agricoles - Scot de l'Ouest lyonnais »

## Maintenir et pérenniser une population agricole dynamique

Indicateur n°5

### ■ Démographie agricole

	2000	2010	Evolution 2000 - 2010
<b>Nombre d'exploitations</b>	282	223	- 21 % *
<b>Part d'exploitants ayant plus de 50 ans</b>	46 %	51 % **	+ 5 pts

Source : DRAAF, Recensements agricoles 2000 et 2010

\* Moyenne départementale = - 29 %

\*\* Moyenne départementale = 52 %

Entre 2002 et 2012, 20 exploitations ont bénéficié d'aides à l'installation. 9 avaient un projet de vente directe et 7 un projet de transformation.

Source : Chambre d'agriculture du Rhône

Indicateur n°6

### ■ Emploi agricole

	2000	2010	Evolution 2000 - 2010
<b>Nombre d'UTA*</b>	445	399	- 10 %
<b>UTA par exploitation (moyenne)</b>	1,6	1,8	+ 13 % *
<b>UTA familiales</b>	360	299	- 17 % **
<b>UTA salariées</b>	85	100	+ 18 % ***

Source : DRAAF, Recensements agricoles 2000 et 2010.

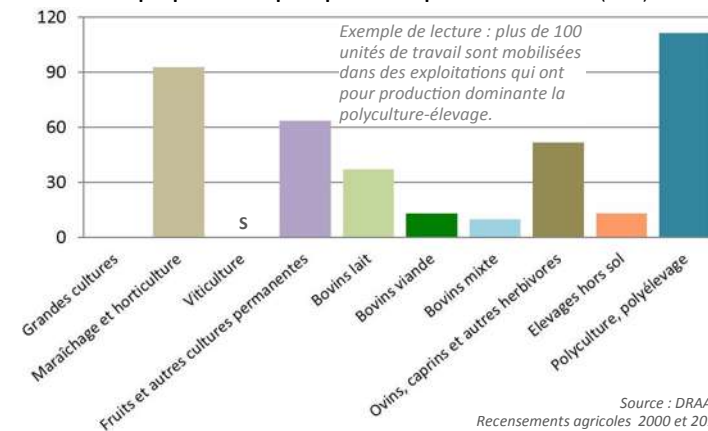
\* Moyenne départementale : + 6 %

\*\* Moyenne départementale : - 29 %

\*\*\* Moyenne départementale : - 14 %

\* **Unité de travail annuel (UTA)** : mesure du travail fourni par la main-d'œuvre, une UTA correspond au travail d'une personne à plein temps pendant une année entière.

### Main d'œuvre par production principale des exploitations en 2010 (UTA)



## Développer l'économie agricole et sa diversité

Indicateur n°7

### ■ Dimension économique des exploitations

	2000	2010	Evolution 2000-2010
<b>Production brute standard<sup>1</sup> moyenne par exploitation</b>	nd	58 k€	nd
<b>Nombre et part des moyennes et grandes exploitations (plus de 25 k€ de PBS)</b>	165 59 %	138 62 %	- 27 - 16 %

Source : DRAAF, Recensements agricoles 2000 et 2010

1. PBS : potentiel de production des exploitations ; cultures et cheptels sont regroupés sous une même unité pour être comparés. Les moyennes et grandes exploitations ont un PBS supérieur à 25 k€/an.

Indicateur n°8

### ■ Statut et taille des exploitations

	2000	2010	Evolution 2000 - 2010
<b>SAU moyenne des exploitations</b>	16 ha	19 ha	+ 16 %*
<b>Surfaces en faire-valoir direct<sup>2</sup></b>	1 638 ha 35 %	1 082 ha 26 %	- 556 ha - 34 %
<b>Exploitations individuelles (donc hors GAEC ET EARL)</b>	251 89 %	179 80 %	- 29 %
<b>Part de la SAU des exploitations individuelles</b>	70 %	56 %	- 28 %

Source : DRAAF, Recensements agricoles 2000 et 2010

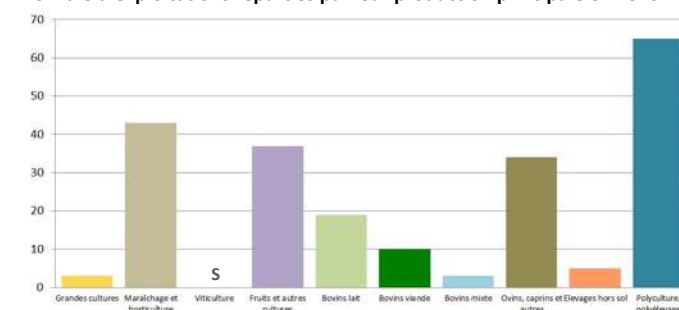
\* Moy. départementale : 23 ha (+ 30 %)

2. Faire valoir-direct : l'exploitant est propriétaire du terrain (à la différence du fermage ou du métayage).

Indicateur n°9

### ■ Productions principales et signes de qualité

#### Nombre d'exploitations réparties par leur production principale en 2010



<b>Exploitations en agriculture biologique</b> Part du total des exploitations	7 3 % *
<b>Exploitations ayant au moins une production reconnue par un signe de qualité hors bio</b> Part du total des exploitations	31 14 % **
<b>Dont Exploitations avec AOC, IGP ou Label</b> Part du total des exploitations	15 7 % ***

Source : DRAAF, Recensement agricole 2010

\* Moyenne départementale = 3 %

\*\* Moyenne départementale = 52 %

\*\*\* Moyenne départementale = 44 %

Indicateur n°10

### ■ Equipements agricoles et irrigation

En 2010, les agriculteurs déclarent 569 ha de surfaces irrigables (13 % de la SAU totale).