

Favoriser la diversification des exploitations et la commercialisation des produits dans le territoire

Indicateur n°11

■ Activités de diversification au sein des exploitations

	2010
Exploitations réalisant une activité de diversification <i>Part du total des exploitations*</i>	19 35 % *
Exploitations transformant des produits non laitiers (fruits, légumes, viandes)	15
Exploitations transformant des produits laitiers	3
Exploitations réalisant du travail à façon	4
Exploitations proposant un service d'hébergement - restauration	0

Source : DRAAF, Recensement agricole 2010

* Moyenne départementale = 19 %

Nb : la plupart des données en 2000 ne sont pas disponibles pour les indicateurs 11 et 12

Indicateur n°12

■ Commercialisation en circuits courts

	2010
Exploitations impliquées dans au moins un circuit court <i>Part du total des exploitations</i>	36 63 % *
Exploitations impliquées en vente directe <i>Part du total des exploitations</i>	32 56 % **
Exploitations réalisant + de 75 % de leur chiffre en circuit court <i>Part du total des exploitations</i>	25 44 % ***

Source : DRAAF, Recensement agricole 2010

* Moyenne départementale = 42 %

** Moyenne départementale = 39 %

*** Moyenne départementale = 11 %

Enjeux environnementaux des espaces agricoles

Indicateur n°13

■ Espaces agricoles protégés au titre de l'environnement

Espaces agricoles au sein des espaces naturels protégés et inventoriés	Surface agricole	Part des espaces protégés
Arrêté de Biotope	78 ha	73 %
Espaces naturels sensibles	300 ha	54 %
Natura 2000	-	-
Znieff 1	156 ha	42 %
Tous périmètres	345 ha	48 %

Source : Spot Thema 2010, Agence d'urbanisme

Indicateur n°14

■ Eau potable et agriculture

Données disponibles à l'échelle du Scot de l'Ouest Lyonnais, voir la publication « Chiffres clés de l'agriculture et des espaces agricoles - Scot de l'Ouest Lyonnais »

Ce qu'il faut retenir

- En 2010, **42 %** du territoire de la vallée du Garon sont des **espaces agricoles**
- 47 ha** d'espaces agricoles **artificialisés** en 10 ans pour une croissance totale de l'artificialisation de **2 %**.
- 57 exploitations agricoles** en 2010 ; une baisse de 52 % entre 2000 et 2010
- Les exploitations s'agrandissent** et accueillent **plus de main-d'œuvre** :
 - augmentation de la **SAU moyenne** des exploitations de 11 à 26 ha entre 2000 et 2010, soit une augmentation de **128 %**, supérieure à l'augmentation moyenne observée dans le Rhône, notamment du fait d'une disparition forte des plus petites structures
 - augmentation de la main-d'œuvre moyenne par exploitation : **2,2 UTA en 2010** contre 1,5 en 2000
 - pour autant, diminution de la main-d'œuvre totale : **- 29 %**
- Les **exploitations allaitantes** (bovins viande) **dominent** par les surfaces tandis que les exploitations fruitières sont les plus nombreuses et mobilisent le plus de main-d'œuvre. Le maraîchage, l'horticulture, la viticulture et les élevages ovins/caprins/équins sont ensuite les principales orientations des exploitations du territoire.
- 19 % des exploitations ont une production reconnue par un **signe de qualité** et **7 %** des exploitations sont en agriculture biologique (3 % dans le département du Rhône)
- 63 %** des exploitations sont impliquées dans au moins un **circuit court** **69 %** d'entre-elles y réalisent plus de 75 % de leur chiffre d'affaires.



Les travaux de l'Observatoire des Espaces agricoles et naturels sont l'expression d'un partenariat entre le Département du Rhône et l'Etat, en association avec les syndicats de Scot. Nous remercions également la Safer Rhône-Alpes et la Chambre d'agriculture du Rhône pour leur contribution et participation active à l'élaboration de cette publication.

Communauté urbaine de Lyon, Sepal, Etat, Département du Rhône, Région Rhône-Alpes, Villes de Lyon, Villeurbanne, Vénissieux, Vaulx-en-Velin, Bourgoin-Jallieu, Tarare, Communautés d'agglomération Porte de l'Isère, Vienn'Agglo, Communautés de communes du Pays de l'Arbresle, du Pays Montanais, du Pays de l'Ozon, de la Vallée du Garon, des Vallons du Lyonnais, Syndicats mixtes du Beaujolais, de la Boucle du Rhône, de l'Ouest Lyonnais, des Rives du Rhône, du Scot du Bassin d'Annonay, du Scot de la Dombes, du Scot des Monts du Lyonnais, du Scot Nord-Isère, du Scot Val de Saône-Dombes, Syndicat mixte pour l'aménagement et la gestion du Grand Parc Miribel Jonage, CCI de Lyon, Chambre de métiers et de l'artisanat du Rhône, Sytral, Epora, Adame, Pôle métropolitain, Caisse des dépôts et consignations, Opac du Rhône, Grand Lyon Habitat

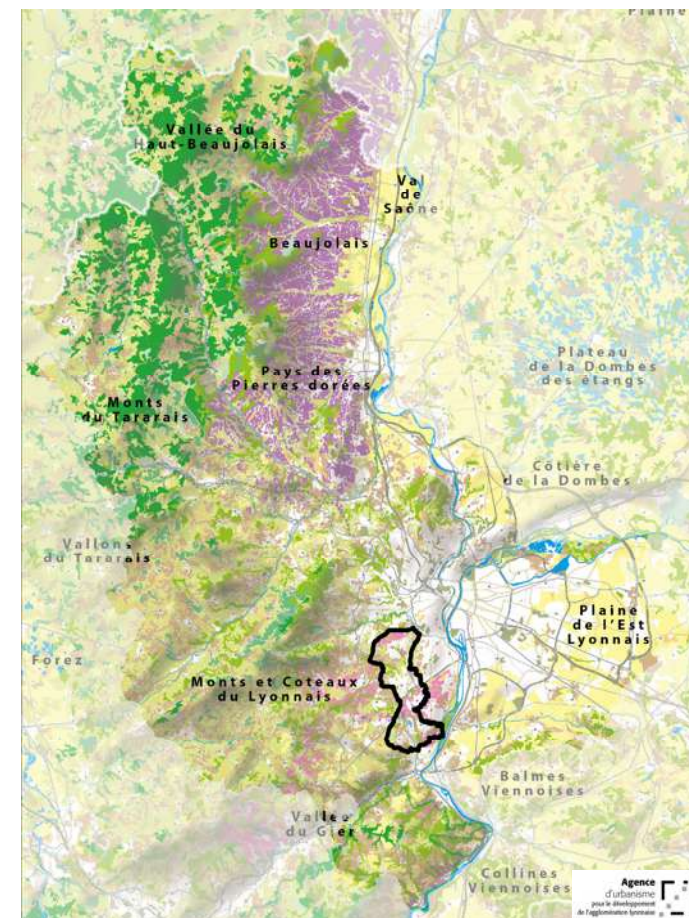


18 rue du Lac - BP 3129
69402 Lyon Cedex 03
Tél. 04 78 63 43 70
www.urbalyon.org

Directeur de la publication : **Damien Caudron**
Référénte : **Laurence Berne** 04 78 63 43 50 / l.berne@urbalyon.org
Equipe d'étude : **Thomas Ribier**
Infographie : Agence d'urbanisme

Chiffres clés de l'agriculture et des espaces agricoles

Regard sur la Communauté de communes de la vallée du Garon



Limiter la consommation des espaces agricoles et naturels

Indicateur n°1

■ Occupation du sol

	2000	2005	2010	Evolution 2000-2010
1. Espaces artificialisés y compris espaces en mutation	1 751 ha 35 %	1 770 ha 36 %	1 791 ha 37 %	+ 40 ha + 2 % *
Espaces urbains	1 347 ha 27 %	1 365 ha 28 %	1 387 ha 28 %	+ 40 ha + 3 %
Zones d'activités économiques et commerciales	257 ha 3 %	267 ha 3 %	290 ha 3 %	+ 33 ha + 13 %
Infrastructures	34 ha 2 %	34 ha 2 %	34 ha 2 %	0 ha 0 %
2. Espaces non artificialisés	3 183 ha 65 %	3 164 ha 64 %	3 143 ha 63 %	- 40 ha - 1 %
Espaces agricoles	2 138 ha 44 %	2 117 ha 43 %	2 091 ha 42 % **	- 47 ha - 2 %
Espaces naturels	1 045 ha 21 %	1 047 ha 21 %	1 052 ha 21 %	+ 7 ha + 1 %

Source : Spot Thema, Agence d'urbanisme

* Moyenne départementale = 5,4 %

** A l'échelle du département, 51 % des espaces sont agricoles pour un total de 80 % d'espaces non artificialisés.

Indicateur n°2

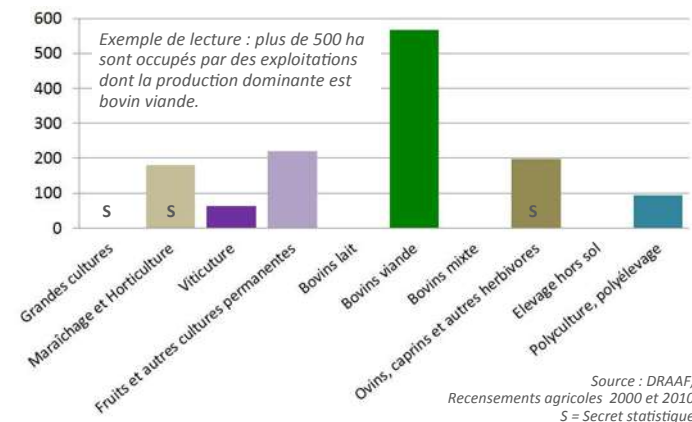
■ Occupation et valorisation de l'espace agricole

	2000	2010	Evolution 2000 - 2010
Surface agricole utile des exploitations	1 339 ha	1 470 ha	+ 131 ha (+ 10 %) *

Source : DRAAF, Recensements agricoles 2000 et 2010

* Moyenne départementale : - 7,6 %

Surfaces agricoles des exploitations selon leur production dominante en 2010 (en ha)



Indicateurs n°3 et 4

■ Marché foncier agricole

Données disponibles à l'échelle du Scot de l'Ouest lyonnais, voir la publication « Chiffres clefs de l'agriculture et des espaces agricoles - Scot de l'Ouest lyonnais »

Maintenir et pérenniser une population agricole dynamique

Indicateur n°5

■ Démographie agricole

	2000	2010	Evolution 2000 - 2010
Nombre d'exploitations	119	57	- 52 % *
Part d'exploitants ayant plus de 50 ans	62 %	51 % **	- 11 pts

Source : DRAAF, Recensements agricoles 2000 et 2010

* Moyenne départementale = - 29 %

** Moyenne départementale = 52 %

Entre 2002 et 2012, 5 exploitations ont bénéficié d'aides à l'installation. 3 avaient un projet de transformation et de vente directe.

Source : Chambre d'agriculture du Rhône

Indicateur n°6

■ Emploi agricole

	2000	2010	Evolution 2000 - 2010
Nombre d'UTA*	177	126	- 29 %
UTA par exploitation (moyenne)	1,5	2,2	+ 49 % *
UTA familiales	112	78	- 30 % **
UTA salariées	65	48	- 27 % ***

Source : DRAAF, Recensements agricoles 2000 et 2010.

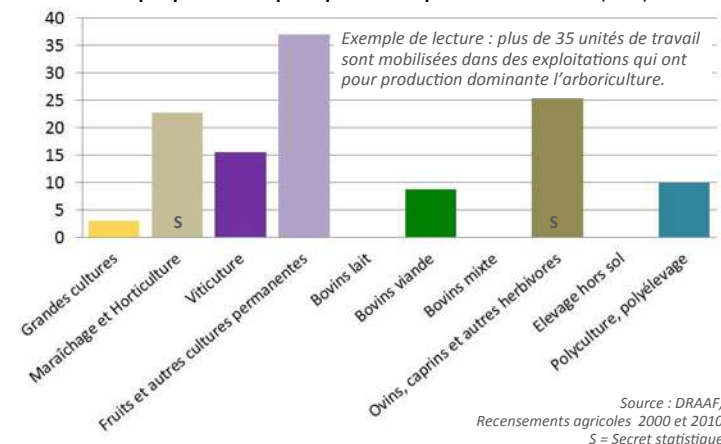
* Moyenne départementale : + 6 %

** Moyenne départementale : - 29 %

*** Moyenne départementale : - 14 %

* Unité de travail annuel (UTA) : mesure du travail fourni par la main-d'œuvre, une UTA correspond au travail d'une personne à plein temps pendant une année entière.

Main d'œuvre par production principale des exploitations en 2010 (UTA)



Développer l'économie agricole et sa diversité

Indicateur n°7

■ Dimension économique des exploitations

	2000	2010	Evolution 2000-2010
Production brute standard¹ moyenne par exploitation	nd	65 k€	nd
Nombre et part des moyennes et grandes exploitations (plus de 25 k€ de PBS)	50 42 %	39 68 %	- 11 - 22 %

Source : DRAAF, Recensements agricoles 2000 et 2010

1. PBS : potentiel de production des exploitations ; cultures et cheptels sont regroupés sous une même unité pour être comparés. Les moyennes et grandes exploitations ont un PBS supérieur à 25 k€/an.

Indicateur n°8

■ Statut et taille des exploitations

	2000	2010	Evolution 2000 - 2010
SAU moyenne des exploitations	11 ha	26 ha	+ 129 %*
Surfaces en faire-valoir direct²	263 ha 20 %	206 ha 14 %	- 57 ha - 22 %
Exploitations individuelles (donc hors GAEC ET EARL)	105 88 %	41 72 %	- 61 %
Part de la SAU des exploitations individuelles	75 %	54 %	- 22 %

Source : DRAAF, Recensements agricoles 2000 et 2010

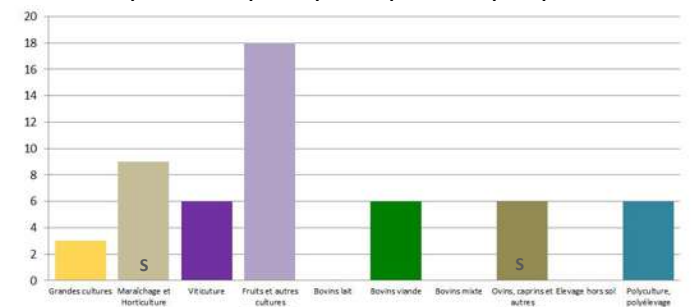
* Moy. départementale : 23 ha (+ 30 %)

2. Faire valoir-direct : l'exploitant est propriétaire du terrain (à la différence du fermage ou du métayage).

Indicateur n°9

■ Productions principales et signes de qualité

Nombre d'exploitations réparties par leur production principale en 2010



Exploitations en agriculture biologique Part du total des exploitations	4 7 % *
Exploitations ayant au moins une production reconnue par un signe de qualité hors bio Part du total des exploitations	8 14 % **
Dont Exploitations avec AOC, IGP ou Label Part du total des exploitations	5 9 % ***

Source : DRAAF, Recensement agricole 2010

* Moyenne départementale = 3 %

** Moyenne départementale = 52 %

*** Moyenne départementale = 44 %

Indicateur n°10

■ Equipements agricoles et irrigation

En 2010, les agriculteurs déclarent 181 ha de surfaces irrigables (12 % de la SAU totale).