

## Favoriser la diversification des exploitations et la commercialisation des produits dans le territoire

Indicateur n°11

### ■ Activités de diversification au sein des exploitations

	2010
<b>Exploitations réalisant une activité de diversification</b> <i>Part du total des exploitations*</i>	108 32 % *
Exploitations transformant des produits non laitiers (fruits, légumes, viandes)	30
Exploitations transformant des produits laitiers	49
Exploitations réalisant du travail à façon	7
Exploitations proposant un service d'hébergement - restauration	4

Source : DRAAF, Recensement agricole 2010

\* Moyenne départementale = 19 %

Nb : la plupart des données en 2000 ne sont pas disponibles pour les indicateurs 11 et 12

Indicateur n°12

### ■ Commercialisation en circuits courts

	2010
<b>Exploitations impliquées dans au moins un circuit court</b> <i>Part du total des exploitations</i>	188 55 % *
<b>Exploitations impliquées en vente directe</b> <i>Part du total des exploitations</i>	142 42 % **
<b>Exploitations réalisant + de 75 % de leur chiffre en circuit court</b> <i>Part du total des exploitations</i>	110 32 % ***

Source : DRAAF, Recensement agricole 2010

\* Moyenne départementale = 42 %

\*\* Moyenne départementale = 39 %

\*\*\* Moyenne départementale = 11 %

## Enjeux environnementaux des espaces agricoles

Indicateur n°13

### ■ Espaces agricoles protégés au titre de l'environnement

Espaces agricoles au sein des espaces naturels protégés et inventoriés	Surface agricole	Part des espaces protégés
Arrêté de Biotope	107 ha	78 %
Espaces naturels sensibles	1 045 ha	59 %
Natura 2000	-	-
Znieff 1	1 332 ha	71 %
Tous périmètres	1 783 ha	64 %

Source : Spot Thema 2010, Agence d'urbanisme

Indicateur n°14

### ■ Eau potable et agriculture

Données disponibles à l'échelle du Scot de l'Ouest Lyonnais, voir la publication « Chiffres clefs de l'agriculture et des espaces agricoles - Scot de l'Ouest Lyonnais »

## Ce qu'il faut retenir

- En 2010, **69 %** du territoire du pays Mornantais sont des **espaces agricoles**
- 112 ha** d'espaces agricoles **artificialisés** en 10 ans pour une croissance totale de l'artificialisation de **6 %**
- 342 exploitations agricoles** en 2010 ; une baisse de 25 % entre 2000 et 2010
- Les exploitations s'agrandissent** et accueillent **plus de main-d'œuvre** :
  - augmentation de la **SAU moyenne** des exploitations de 20 à 25 ha entre 2000 et 2010, soit une augmentation de **25 %**, inférieure à l'augmentation moyenne observée dans le Rhône
  - augmentation de la main-d'œuvre moyenne par exploitation : **1,9 UTA en 2010** contre 1,6 en 2000
  - diminution de la main-d'œuvre totale de **11 %** mais forte progression du salariat : + 65 %
- Les **exploitations peu spécialisées** (polyculture-élevage) **dominent** par leur nombre et leur surface. L'élevage laitier est la deuxième orientation en terme d'occupation spatiale mais en terme de nombre d'exploitation et de main d'œuvre, c'est l'arboriculture qui occupe la deuxième place
- 10 %** des exploitations ont une production reconnue par un **signe de qualité** et **8 %** des exploitations sont en agriculture biologique (3 % dans le département du Rhône)
- 55 %** des exploitations sont impliquées dans au moins un **circuit court** **59 %** d'entre-elles y réalisent plus de 75 % de leur chiffre d'affaires.



Les travaux de l'Observatoire des Espaces agricoles et naturels sont l'expression d'un partenariat entre le Département du Rhône et l'Etat, en association avec les syndicats de Scot. Nous remercions également la Safer Rhône-Alpes et la Chambre d'agriculture du Rhône pour leur contribution et participation active à l'élaboration de cette publication.

Communauté urbaine de Lyon, Sepal, Etat, Département du Rhône, Région Rhône-Alpes, Villes de Lyon, Villeurbanne, Vénissieux, Vaulx-en-Velin, Bourgnin-Jallieu, Tarare, Communautés d'agglomération Porte de l'Isère, Vienn'Agglo, Communautés de communes du Pays de l'Arbresle, du Pays Mornantais, du Pays de l'Ozon, de la Vallée de Garon, des Vallons du Lyonnais, Syndicats mixtes du Beaujolais, de la Boucle du Rhône, de l'Ouest Lyonnais, des Rives du Rhône, du Scot du Bassin d'Annonay, du Scot de la Dombes, du Scot des Monts du Lyonnais, du Scot Nord-Isère, du Scot Val de Saône-Dombes, Syndicat mixte pour l'aménagement et la gestion du Grand Parc Miribel Jonage, CCI de Lyon, Chambre de métiers et de l'artisanat du Rhône, Sytral, Epora, Adame, Pôle métropolitain, Caisse des dépôts et consignations, Opac du Rhône, Grand Lyon Habitat

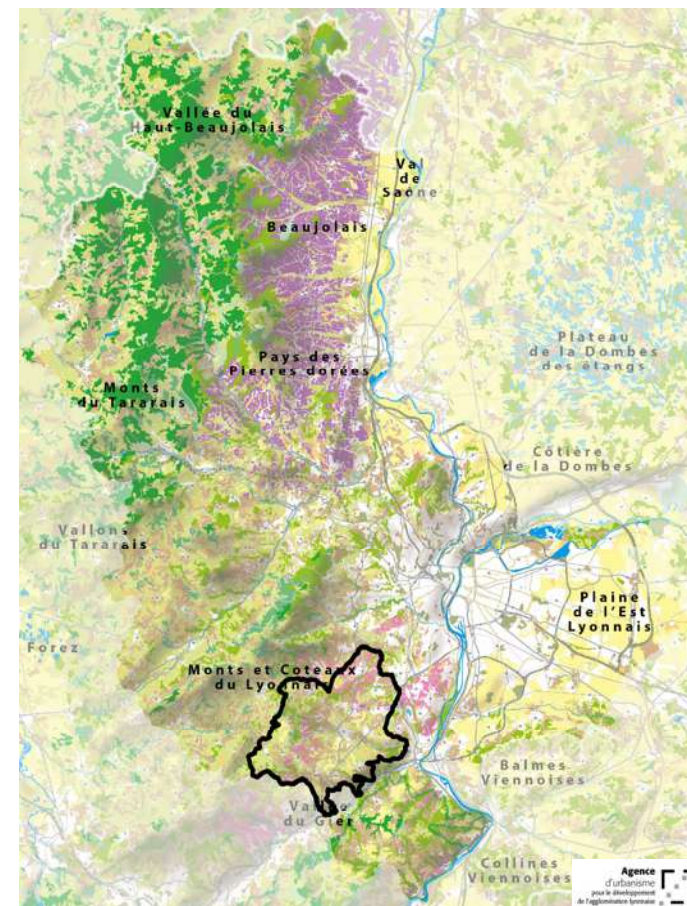


18 rue du Lac - BP 3129  
69402 Lyon Cedex 03  
Tél. 04 78 63 43 70  
[www.urbalyon.org](http://www.urbalyon.org)

Directeur de la publication : **Damien Caudron**  
Référénte : **Laurence Berne** 04 78 63 43 50 / l.berne@urbalyon.org  
Equipe d'étude : **Thomas Ribier**  
Infographie : Agence d'urbanisme

# Chiffres clés de l'agriculture et des espaces agricoles

Regard sur la **Communauté de communes du pays Mornantais**



Sources : Spot Thema 2010, Corine Land Cover 2006

## Limiter la consommation des espaces agricoles et naturels

Indicateur n°1

### ■ Occupation du sol

	2000	2005	2010	Evolution 2000-2010
<b>1. Espaces artificialisés y compris espaces en mutation</b>	1 800 ha 11 %	1 873 ha 12 %	1 916 ha 12 %	+ 116 ha + 6 % *
Espaces urbains	1 652 ha 10 %	1 687 ha 11 %	1 729 ha 11 %	+ 77 ha + 5 %
Zones d'activités économiques et commerciales	92 ha 1 %	111 ha 1 %	128 ha 1 %	+ 36 ha + 39 %
Infrastructures	20 ha 0 %	20 ha 0 %	20 ha 0 %	0 ha + 0 %
<b>2. Espaces non artificialisés</b>	14 016 ha 89 %	13 943 ha 88 %	13 900 ha 88 %	- 116 ha - 1 %
Espaces agricoles	11 042 ha 70 %	10 988 ha 69 %	10 930 ha 69 % **	- 112 ha - 1 %
Espaces naturels	2 974 ha 19 %	2 955 ha 19 %	2 970 ha 19 %	- 4 ha - 0 %

Source : Spot Thema, Agence d'urbanisme

\* Moyenne départementale = 5,4 %

\*\* A l'échelle du département, 51 % des espaces sont agricoles pour un total de 80 % d'espaces non artificialisés.

Indicateur n°2

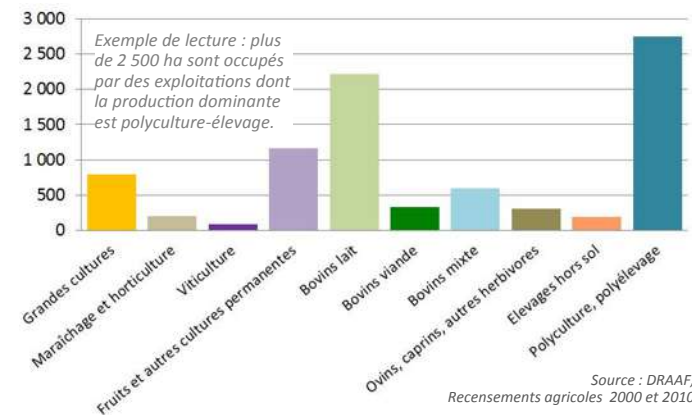
### ■ Occupation et valorisation de l'espace agricole

	2000	2010	Evolution 2000 - 2010
<b>Surface agricole utile des exploitations</b>	9 209 ha	8 635 ha	- 574 ha (- 6 %) *

Source : DRAAF, Recensements agricoles 2000 et 2010

\* Moyenne départementale : - 7,6 %

### Surfaces agricoles des exploitations selon leur production dominante en 2010 (en ha)



Source : DRAAF, Recensements agricoles 2000 et 2010

Indicateurs n°3 et 4

### ■ Marché foncier agricole

Données disponibles à l'échelle du Scot de l'Ouest lyonnais, voir la publication « Chiffres clefs de l'agriculture et des espaces agricoles - Scot de l'Ouest lyonnais »

## Maintenir et pérenniser une population agricole dynamique

Indicateur n°5

### ■ Démographie agricole

	2000	2010	Evolution 2000 - 2010
<b>Nombre d'exploitations</b>	455	342	- 25 % *
<b>Part d'exploitants ayant plus de 50 ans</b>	43 %	48 % **	+ 5 pts

Source : DRAAF, Recensements agricoles 2000 et 2010

\* Moyenne départementale = - 29 %

\*\* Moyenne départementale = 52 %

Entre 2002 et 2012, 51 exploitations ont bénéficié d'aides à l'installation. 33 avaient un projet de vente directe et 15 un projet de transformation.

Source : Chambre d'agriculture du Rhône

Indicateur n°6

### ■ Emploi agricole

	2000	2010	Evolution 2000 - 2010
<b>Nombre d'UTA*</b>	742	659	- 11 %
<b>UTA par exploitation (moyenne)</b>	1,6	1,9	+ 18 % *
<b>UTA familiales</b>	637	486	- 24 % **
<b>UTA salariées</b>	105	173	+ 65 % ***

Source : DRAAF, Recensements agricoles 2000 et 2010.

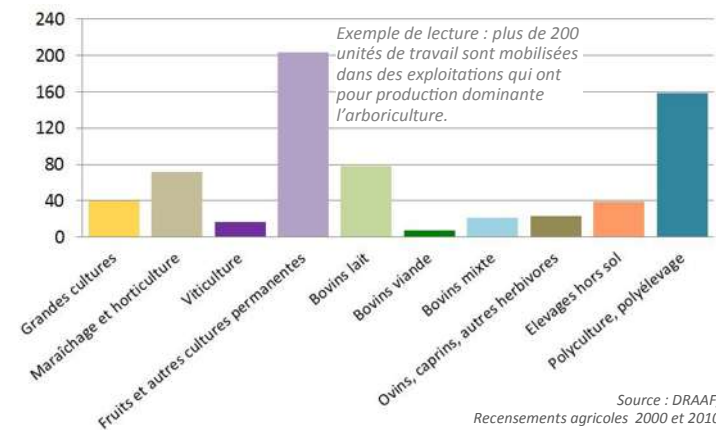
\* Moyenne départementale : + 6 %

\*\* Moyenne départementale : - 29 %

\*\*\* Moyenne départementale : - 14 %

\* Unité de travail annuel (UTA) : mesure du travail fourni par la main-d'œuvre, une UTA correspond au travail d'une personne à plein temps pendant une année entière.

### Main d'œuvre par production principale des exploitations en 2010 (UTA)



Source : DRAAF, Recensements agricoles 2000 et 2010

## Développer l'économie agricole et sa diversité

Indicateur n°7

### ■ Dimension économique des exploitations

	2000	2010	Evolution 2000-2010
<b>Production brute standard<sup>1</sup> moyenne par exploitation</b>	nd	76 k€	nd
<b>Nombre et part des moyennes et grandes exploitations (plus de 25 k€ de PBS)</b>	287 63 %	234 68 %	- 53 - 18 %

Source : DRAAF, Recensements agricoles 2000 et 2010

1. PBS : potentiel de production des exploitations ; cultures et cheptels sont regroupés sous une même unité pour être comparés. Les moyennes et grandes exploitations ont un PBS supérieur à 25 k€/an.

Indicateur n°8

### ■ Statut et taille des exploitations

	2000	2010	Evolution 2000 - 2010
<b>SAU moyenne des exploitations</b>	20 ha	25 ha	+ 25 % *
<b>Surfaces en faire-valoir direct<sup>2</sup></b>	3 140 ha 34 %	1 773 ha 21 %	- 1 367 ha - 44 %
<b>Exploitations individuelles (donc hors GAEC ET EARL)</b>	376 83 %	258 75 %	- 31 %
<b>Part de la SAU des exploitations individuelles</b>	68 %	59 %	- 19 %

Source : DRAAF, Recensements agricoles 2000 et 2010

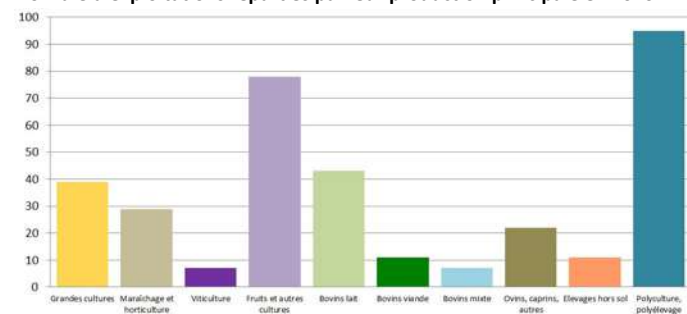
\* Moy. départementale : 23 ha (+ 30 %)

2. Faire valoir-direct : l'exploitant est propriétaire du terrain (à la différence du fermage ou du métayage).

Indicateur n°9

### ■ Productions principales et signes de qualité

#### Nombre d'exploitations réparties par leur production principale en 2010



<b>Exploitations en agriculture biologique</b> Part du total des exploitations	27 8 % *
<b>Exploitations ayant au moins une production reconnue par un signe de qualité hors bio</b> Part du total des exploitations	35 10 % **
<b>Dont Exploitations avec AOC, IGP ou Label</b> Part du total des exploitations	17 5 % ***

Source : DRAAF, Recensement agricole 2010

\* Moyenne départementale = 3 %

\*\* Moyenne départementale = 52 %

\*\*\* Moyenne départementale = 44 %

Indicateur n°10

### ■ Equipements agricoles et irrigation

En 2010, les agriculteurs déclarent 1 862 ha de surfaces irrigables (22 % de la SAU totale).