

Favoriser la diversification des exploitations et la commercialisation des produits dans le territoire

Indicateur n°11

■ Activités de diversification au sein des exploitations

	2010
Exploitations réalisant une activité de diversification <i>Part du total des exploitations*</i>	63 18 % *
Exploitations transformant des produits non laitiers (fruits, légumes, viandes)	25
Exploitations transformant des produits laitiers	30
Exploitations réalisant du travail à façon	3
Exploitations proposant un service d'hébergement - restauration	9

Source : DRAAF, Recensement agricole 2010

* Moyenne départementale = 19 %

Nb : la plupart des données en 2000 ne sont pas disponibles pour les indicateurs 11 et 12

Indicateur n°12

■ Commercialisation en circuits courts

	2010
Exploitations impliquées dans au moins un circuit court <i>Part du total des exploitations</i>	135 39 % *
Exploitations impliquées en vente directe <i>Part du total des exploitations</i>	118 34 % **
Exploitations réalisant + de 75 % de leur chiffre en circuit court <i>Part du total des exploitations</i>	47 14 % ***

Source : DRAAF, Recensement agricole 2010

* Moyenne départementale = 42 %

** Moyenne départementale = 39 %

*** Moyenne départementale = 11 %

Enjeux environnementaux des espaces agricoles

Indicateur n°13

■ Espaces agricoles protégés au titre de l'environnement

Espaces agricoles au sein des espaces naturels protégés et inventoriés	Surface agricole	Part des espaces protégés
Arrêté de Biotope	41 ha	49 %
Espaces naturels sensibles	346 ha	16 %
Natura 2000	-	-
Znieff 1	1 095 ha	51 %
Tous périmètres	1 344 ha	36 %

Source : Spot Thema 2010, Agence d'urbanisme

Indicateur n°14

■ Eau potable et agriculture

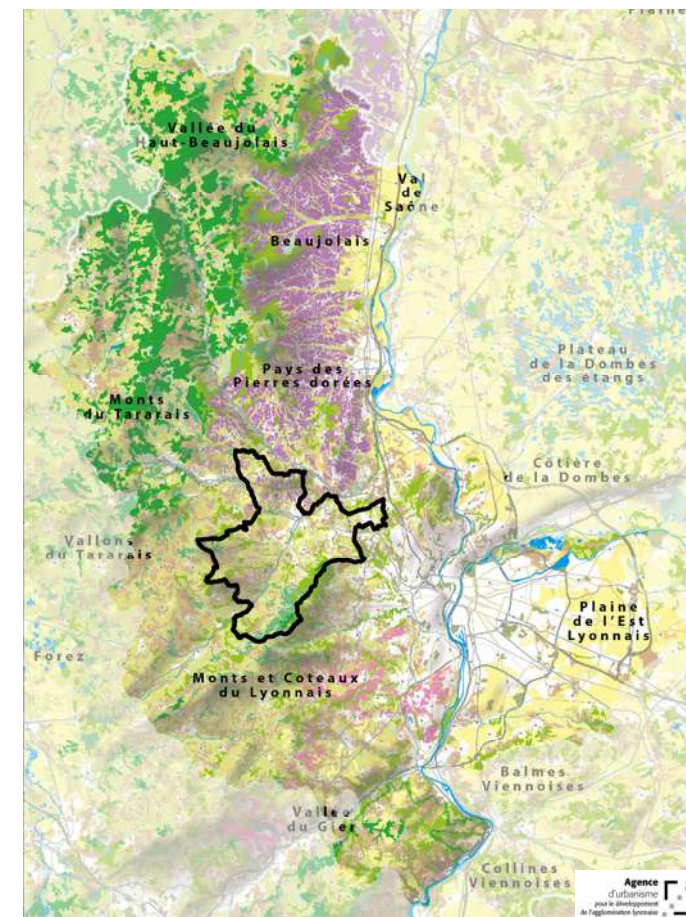
Données disponibles à l'échelle du Scot de l'Ouest Lyonnais, voir la publication « Chiffres clefs de l'agriculture et des espaces agricoles - Scot de l'Ouest Lyonnais »

Ce qu'il faut retenir

- En 2010, **58 %** du territoire du pays de l'Arbresle sont des **espaces agricoles**
- 245 ha** d'espaces agricoles **artificialisés** en 10 ans pour une croissance totale de l'artificialisation de **11 %** notamment du fait du chantier A89
- 344 exploitations agricoles** en 2010 ; une baisse de 38 % entre 2000 et 2010
- Les exploitations s'agrandissent** et accueillent **plus de main-d'œuvre** :
 - augmentation de la **SAU moyenne** des exploitations de 17 à 25 ha entre 2000 et 2010, soit une augmentation de **47 %**, supérieure à l'augmentation moyenne observée dans le Rhône
 - augmentation de la main-d'œuvre moyenne par exploitation : **1,5 UTA en 2010** contre 1,3 en 2000
 - pour autant, diminution de la main-d'œuvre totale : - **26 %**
- Les **exploitations peu spécialisées** (polyculture-élevage) **dominent** par leurs nombre, surfaces et main d'œuvre. L'élevage laitier est la deuxième orientation en terme d'occupation spatiale. En terme de nombre d'exploitation et de main d'œuvre, c'est la viticulture qui occupe la deuxième place.
- 57 %** des exploitations ont une production reconnue par un **signe de qualité** et **4 %** des exploitations sont en agriculture biologique (3 % dans le département du Rhône)
- 39 %** des exploitations sont impliquées dans au moins un **circuit court** **35 %** d'entre-elles y réalisent plus de 75 % de leur chiffre d'affaires.

Chiffres clés de l'agriculture et des espaces agricoles

Regard sur la Communauté de communes du pays de l'Arbresle



Limiter la consommation des espaces agricoles et naturels

Indicateur n°1

■ Occupation du sol

	2000	2005	2010	Evolution 2000-2010
1. Espaces artificialisés y compris espaces en mutation	2 601 ha 14 %	2 663 ha 14 %	2 891 ha 16 %	+ 290 ha + 11 % *
Espaces urbains	2 344 ha 13 %	2 395 ha 13 %	2 440 ha 13 %	+ 96 ha + 4 %
Zones d'activités économiques et commerciales	182 ha 1 %	192 ha 1 %	214 ha 1 %	+ 32 ha + 18 %
Infrastructures (l'A89 est encore en chantier)	42 ha 0 %	42 ha 0 %	43 ha 0 %	1 ha + 2 %
2. Espaces non artificialisés	15 837 ha 86 %	15 775 ha 86 %	15 547 ha 84 %	- 290 ha - 2 %
Espaces agricoles	10 851 ha 59 %	10 800 ha 59 %	10 606 ha 58 % **	- 245 ha - 2 %
Espaces naturels	4 986 ha 27 %	4 975 ha 27 %	4 941 ha 27 %	- 45 ha - 1 %

Source : Spot Thema, Agence d'urbanisme

* Moyenne départementale = 5,4 %

** A l'échelle du département, 51 % des espaces sont agricoles pour un total de 80 % d'espaces non artificialisés.

Indicateur n°2

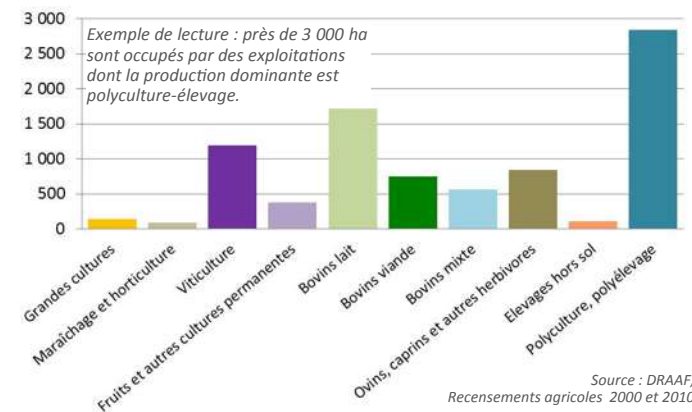
■ Occupation et valorisation de l'espace agricole

	2000	2010	Evolution 2000 - 2010
Surface agricole utile des exploitations	9 548 ha	8 606 ha	- 942 ha (- 10 %) *

Source : DRAAF, Recensements agricoles 2000 et 2010

* Moyenne départementale : - 7,6 %

Surfaces agricoles des exploitations selon leur production dominante en 2010 (en ha)



Source : DRAAF, Recensements agricoles 2000 et 2010

Indicateurs n°3 et 4

■ Marché foncier agricole

Données disponibles à l'échelle du Scot de l'Ouest lyonnais, voir la publication « Chiffres clefs de l'agriculture et des espaces agricoles - Scot de l'Ouest lyonnais »

Maintenir et pérenniser une population agricole dynamique

Indicateur n°5

■ Démographie agricole

	2000	2010	Evolution 2000 - 2010
Nombre d'exploitations	558	344	- 38 % *
Part d'exploitants ayant plus de 50 ans	50 %	58 % **	+ 8 pts

Source : DRAAF, Recensements agricoles 2000 et 2010

* Moyenne départementale = - 29 %

** Moyenne départementale = 52 %

Entre 2002 et 2012, **35 exploitations ont bénéficié d'aides à l'installation**. 18 avaient un projet de vente directe et 10 un projet de transformation.

Source : Chambre d'agriculture du Rhône

Indicateur n°6

■ Emploi agricole

	2000	2010	Evolution 2000 - 2010
Nombre d'UTA*	714	529	- 26 %
UTA par exploitation (moyenne)	1,3	1,5	+ 20 % *
UTA familiales	582	415	- 29 % **
UTA salariées	132	114	- 14 % ***

Source : DRAAF, Recensements agricoles 2000 et 2010.

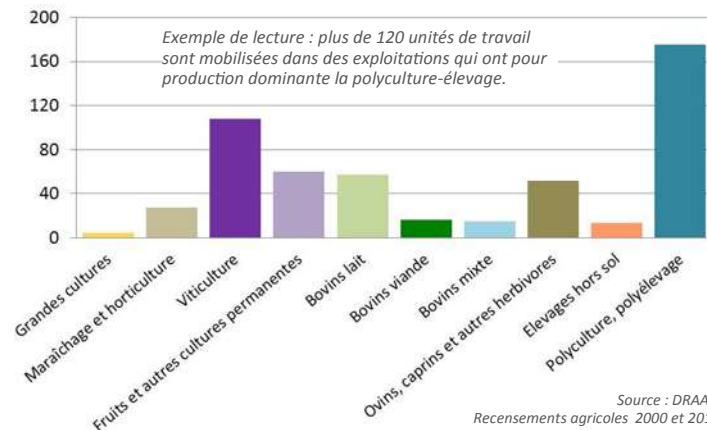
* Moyenne départementale : + 6 %

** Moyenne départementale : - 29 %

*** Moyenne départementale : - 14 %

* **Unité de travail annuel (UTA)** : mesure du travail fourni par la main-d'œuvre, une UTA correspond au travail d'une personne à plein temps pendant une année entière.

Main d'œuvre par production principale des exploitations en 2010 (UTA)



Source : DRAAF, Recensements agricoles 2000 et 2010

Développer l'économie agricole et sa diversité

Indicateur n°7

■ Dimension économique des exploitations

	2000	2010	Evolution 2000-2010
Production brute standard¹ moyenne par exploitation	nd	72 k€	nd
Nombre et part des moyennes et grandes exploitations (plus de 25 k€ de PBS)	286 51 %	219 64 %	- 67 - 23 %

Source : DRAAF, Recensements agricoles 2000 et 2010

1. **PBS** : potentiel de production des exploitations ; cultures et cheptels sont regroupés sous une même unité pour être comparés. Les moyennes et grandes exploitations ont un PBS supérieur à 25 k€/an.

Indicateur n°8

■ Statut et taille des exploitations

	2000	2010	Evolution 2000 - 2010
SAU moyenne des exploitations	17 ha	25 ha	+ 46 % *
Surfaces en faire-valoir direct²	3 068 ha 32 %	2 170 ha 25 %	- 898 ha - 29 %
Exploitations individuelles (donc hors GAEC ET EARL)	501 90 %	281 82 %	- 44 %
Part de la SAU des exploitations individuelles	78 %	64 %	- 26 %

Source : DRAAF, Recensements agricoles 2000 et 2010

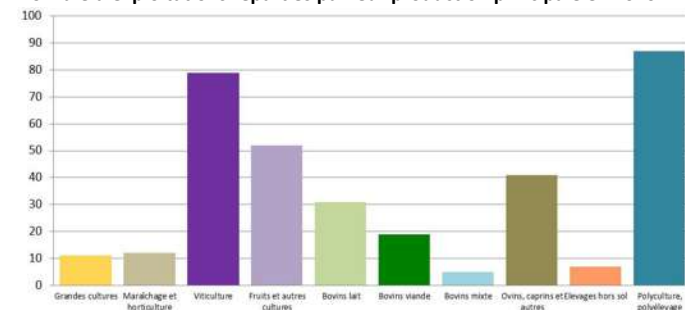
* Moy. départementale : 23 ha (+ 30 %)

2. **Faire valoir-direct** : l'exploitant est propriétaire du terrain (à la différence du fermage ou du métayage).

Indicateur n°9

■ Productions principales et signes de qualité

Nombre d'exploitations réparties par leur production principale en 2010



Exploitations en agriculture biologique Part du total des exploitations	15 4 % *
Exploitations ayant au moins une production reconnue par un signe de qualité hors bio Part du total des exploitations	196 57 % **
Dont Exploitations avec AOC, IGP ou Label Part du total des exploitations	115 33 % ***

Source : DRAAF, Recensement agricole 2010

* Moyenne départementale = 3 %

** Moyenne départementale = 52 %

*** Moyenne départementale = 44 %

Indicateur n°10

■ Equipements agricoles et irrigation

En 2010, les agriculteurs déclarent **376 ha de surfaces irrigables** (4 % de la SAU totale).