

## Favoriser la diversification des exploitations et la commercialisation des produits dans le territoire

Indicateur n°11

### ■ Activités de diversification au sein des exploitations

	2010
<b>Exploitations réalisant une activité de diversification</b> <i>Part du total des exploitations*</i>	36 16 % *
Exploitations transformant des produits non laitiers (fruits, légumes, viandes)	7
Exploitations transformant des produits laitiers	15
Exploitations réalisant du travail à façon	4
Exploitations proposant un service d'hébergement - restauration	5

Source : DRAAF, Recensement agricole 2010

\* Moyenne départementale = 19 %

Nb : la plupart des données en 2000 ne sont pas disponibles pour les indicateurs 11 et 12

Indicateur n°12

### ■ Commercialisation en circuits courts

	2010
<b>Exploitations impliquées dans au moins un circuit court</b> <i>Part du total des exploitations</i>	45 19 % *
<b>Exploitations impliquées en vente directe</b> <i>Part du total des exploitations</i>	43 19 % **
<b>Exploitations réalisant + de 75 % de leur chiffre en circuit court</b> <i>Part du total des exploitations</i>	10 4 % ***

Source : DRAAF, Recensement agricole 2010

\* Moyenne départementale = 42 %

\*\* Moyenne départementale = 39 %

\*\*\* Moyenne départementale = 11 %

## Enjeux environnementaux des espaces agricoles

Indicateur n°13

### ■ Espaces agricoles protégés au titre de l'environnement

Espaces agricoles au sein des espaces naturels protégés et inventoriés	Surface agricole	Part au sein des espaces protégés
Arrêté de Biotope	-	-
Espaces naturels sensibles	-	-
Natura 2000	nd	nd
Znieff 1	nd	nd
Tous périmètres	nd	nd

Source : Spot Thema 2010, Agence d'urbanisme

Indicateur n°14

### ■ Eau potable et agriculture

Données disponibles à l'échelle du Scot des Monts du Lyonnais, voir la publication

« Chiffres clefs de l'agriculture et des espaces agricoles - Scot des Monts du Lyonnais »

## Ce qu'il faut retenir

- En 2010, **74 %** du territoire de Forez en lyonnais sont des **espaces agricoles**
- 89 ha** d'espaces agricoles **artificialisés** en 10 ans pour une croissance totale de l'artificialisation de **12 %**
- 231 exploitations agricoles** en 2010 ; une baisse de 26 % entre 2000 et 2010
- Les exploitations s'agrandissent** mais conservent une structure familiale traditionnelle, lié à l'élevage laitier :
  - augmentation de la **SAU moyenne** des exploitations de 23 à 31 ha entre 2000 et 2010, soit une augmentation de **38 %**, supérieure à l'augmentation moyenne observée dans le Rhône
  - augmentation de la main-d'œuvre moyenne par exploitation : **1,4 UTA en 2010** contre 1,3 en 2000
  - diminution de la main-d'œuvre totale de **16 %** due à une plus forte diminution de la main d'œuvre familiale : - 23 %
- Les **exploitations spécialisées** (bovin lait) **dominent** par leur nombre, leur surface et leur main d'œuvre. Du fait de la localisation en zone de montagne et des difficultés d'irrigation, les cultures végétales sont en retrait face aux orientations d'élevage.
- 31 %** des exploitations ont une production reconnue par un **signe de qualité** et **3 %** des exploitations sont en agriculture biologique (3 % dans le département du Rhône)
- 19 %** des exploitations sont impliquées dans au moins un **circuit court** **22 %** d'entre-elles y réalisent plus de 75 % de leur chiffre d'affaires.



Les travaux de l'Observatoire des Espaces agricoles et naturels sont l'expression d'un partenariat entre le Département du Rhône et l'Etat, en association avec les syndicats de Scot. Nous remercions également la Safer Rhône-Alpes et la Chambre d'agriculture du Rhône pour leur contribution et participation active à l'élaboration de cette publication.

Communauté urbaine de Lyon, Sepal, Etat, Département du Rhône, Région Rhône-Alpes, Villes de Lyon, Villeurbanne, Vénissieux, Vaulx-en-Velin, Bourgoin-Jallieu, Tarare, Communautés d'agglomération Porte de l'Aère, Vienn'Agglo, Communautés de communes du Pays de l'Arbresle, du Pays Montanais, du Pays de l'Ozon, de la Vallée de Garon, des Vallons du Lyonnais, Syndicats mixtes du Beaujolais, de la Boucle du Rhône, de l'Ouest Lyonnais, des Rives du Rhône, du Scot du Bassin d'Annonay, du Scot de la Dombes, du Scot des Monts du Lyonnais, du Scot Nord-Isère, du Scot Val de Saône-Dombes, Syndicat mixte pour l'aménagement et la gestion du Grand Parc Miribel Jonage, CCI de Lyon, Chambre de métiers et de l'artisanat du Rhône, Sytral, Epora, Adame, Pôle métropolitain, Caisse des dépôts et consignations, Opac du Rhône, Grand Lyon Habitat

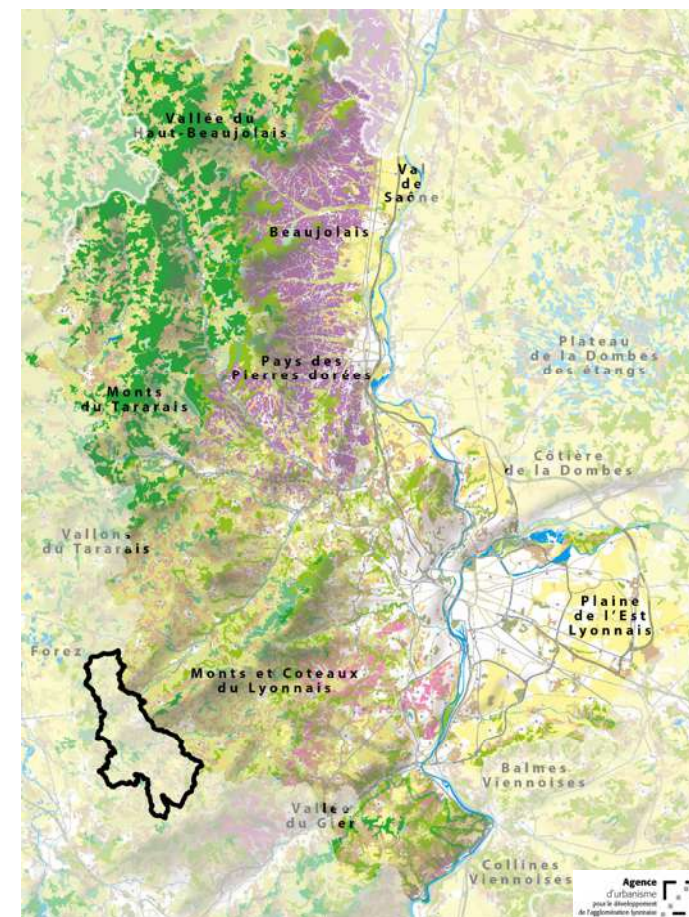


18 rue du Lac - BP 3129  
69402 Lyon Cedex 03  
Tél. 04 78 63 43 70  
[www.urbalyon.org](http://www.urbalyon.org)

Directeur de la publication : **Damien Caudron**  
Référénte : **Laurence Berne** 04 78 63 43 50 / [l.berne@urbalyon.org](mailto:l.berne@urbalyon.org)  
Equipe d'étude : **Thomas Ribier**  
Infographie : Agence d'urbanisme

# Chiffres clés de l'agriculture et des espaces agricoles

## Regard sur la Communauté de communes de Forez en lyonnais



## Limiter la consommation des espaces agricoles et naturels

Indicateur n°1

### ■ Occupation du sol

	2000	2005	2010	Evolution 2000-2010
<b>1. Espaces artificialisés y compris espaces en mutation</b>	706 ha 8 %	743 ha 8 %	795 ha 9 %	+ 89 ha + 12 % *
Espaces urbains	656 ha 7 %	675 ha 7 %	728 ha 8 %	+ 72 ha + 11 %
Zones d'activités économiques et commerciales	44 ha 0 %	52 ha 1 %	53 ha 1 %	+ 9 ha + 20 %
Infrastructures	0 ha 0 %	0 ha 0 %	0 ha 0 %	0 ha + 0 %
<b>2. Espaces non artificialisés</b>	8 681 ha 92 %	8 645 ha 92 %	8 592 ha 91 %	- 89 ha - 1 %
Espaces agricoles	7 092 ha 75 %	7 054 ha 75 %	6 991 ha 74 % **	- 101 ha - 1 %
Espaces naturels	1 589 ha 17 %	1 590 ha 17 %	1 601 ha 17 %	+ 12 ha + 1 %

Source : Spot Thema, Agence d'urbanisme

\* Moyenne départementale = 5,4 %

\*\* A l'échelle du département, 51 % des espaces sont agricoles pour un total de 80 % d'espaces non artificialisés.

Indicateur n°2

### ■ Occupation et valorisation de l'espace agricole

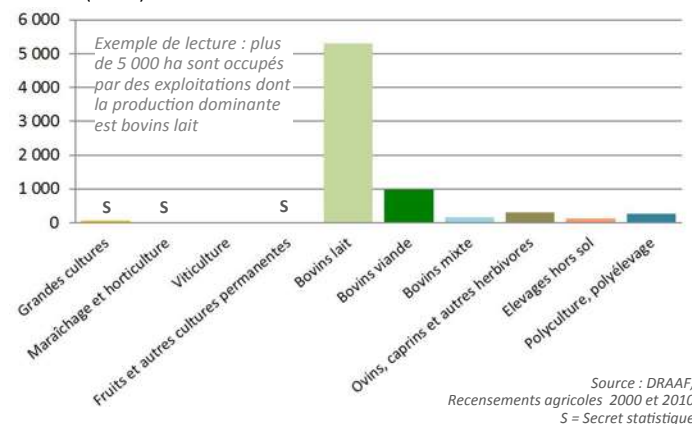
	2000	2010	Evolution 2000 - 2010
<b>Surface agricole utile des exploitations</b>	7 061 ha	7 171 ha	+ 110 ha* (+ 2 %) **

Source : DRAAF, Recensements agricoles 2000 et 2010

\* y-compris sur des communes hors CCFL

\*\* Moyenne départementale : - 7,6 %

### Surfaces agricoles des exploitations selon leur production dominante en 2010 (en ha)



Indicateurs n°3 et 4

### ■ Marché foncier agricole

Données disponibles à l'échelle du Scot des Monts du Lyonnais, voir la publication

« Chiffres clefs de l'agriculture et des espaces agricoles - Scot des Monts du Lyonnais »

## Maintenir et pérenniser une population agricole dynamique

Indicateur n°5

### ■ Démographie agricole

	2000	2010	Evolution 2000 - 2010
<b>Nombre d'exploitations</b>	313	231	- 26 % *
<b>Part d'exploitants ayant plus de 50 ans</b>	45 %	43 % **	- 2 pts

Source : DRAAF, Recensements agricoles 2000 et 2010

\* Moyenne départementale = - 29 %

\*\* Moyenne départementale = 52 %

Indicateur n°6

### ■ Emploi agricole

	2000	2010	Evolution 2000 - 2010
<b>Nombre d'UTA*</b>	397	334	- 16 %
<b>UTA par exploitation (moyenne)</b>	1,3	1,4	+ 14 % *
<b>UTA familiales</b>	381	294	- 23 % **
<b>UTA salariées</b>	13	38	197 % ***

Source : DRAAF, Recensements agricoles 2000 et 2010.

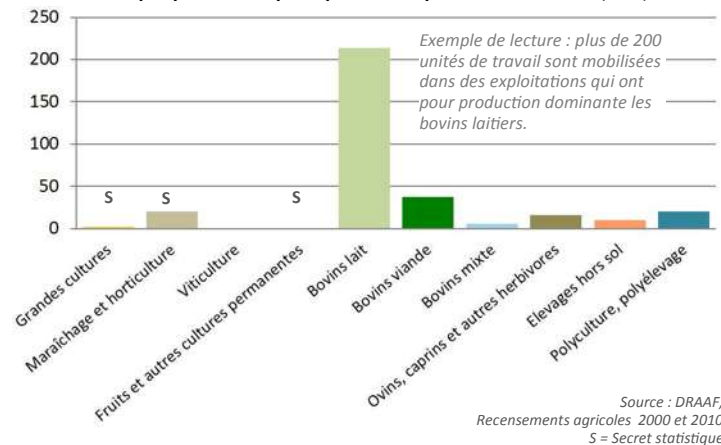
\* Moyenne départementale : + 6 %

\*\* Moyenne départementale : - 29 %

\*\*\* Moyenne départementale : - 14 %

\* Unité de travail annuel (UTA) : mesure du travail fourni par la main-d'œuvre, une UTA correspond au travail d'une personne à plein temps pendant une année entière.

### Main d'œuvre par production principale des exploitations en 2010 (UTA)



## Développer l'économie agricole et sa diversité

Indicateur n°7

### ■ Dimension économique des exploitations

	2000	2010	Evolution 2000-2010
<b>Production brute standard<sup>1</sup> moyenne par exploitation</b>	nd	59 k€	nd
<b>Nombre et part des moyennes et grandes exploitations (plus de 25 k€ de PBS)</b>	211 67 %	154 67 %	- 57 - 27 %

Source : DRAAF, Recensements agricoles 2000 et 2010

1. PBS : potentiel de production des exploitations ; cultures et cheptels sont regroupés sous une même unité pour être comparés. Les moyennes et grandes exploitations ont un PBS supérieur à 25 k€/an.

Indicateur n°8

### ■ Statut et taille des exploitations

	2000	2010	Evolution 2000 - 2010
<b>SAU moyenne des exploitations</b>	23 ha	31 ha	+ 38 %*
<b>Surfaces en faire-valoir direct<sup>2</sup></b>	2 487 ha 35 %	1 815 ha 25 %	- 672 ha - 27 %
<b>Exploitations individuelles (donc hors GAEC ET EARL)</b>	276 88 %	176 76 %	- 36 %
<b>Part de la SAU des exploitations individuelles</b>	78 %	58 %	- 24 %

Source : DRAAF, Recensements agricoles 2000 et 2010

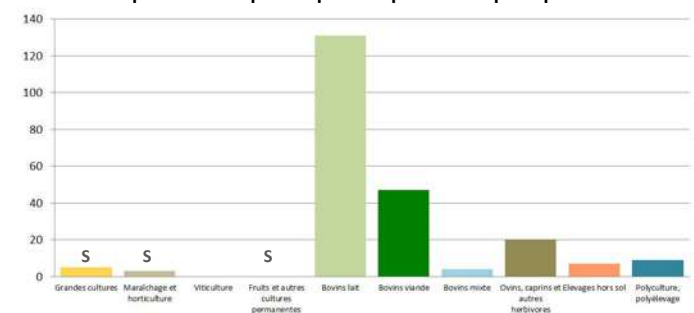
\* Moy. départementale : 23 ha (+ 30 %)

2. Faire valoir-direct : l'exploitant est propriétaire du terrain (à la différence du fermage ou du métayage).

Indicateur n°9

### ■ Productions principales et signes de qualité

#### Nombre d'exploitations réparties par leur production principale en 2010



<b>Exploitations en agriculture biologique</b> Part du total des exploitations	8 3 % *
<b>Exploitations ayant au moins une production reconnue par un signe de qualité hors bio</b> Part du total des exploitations	72 31 % **
<b>Dont Exploitations avec AOC, IGP ou Label</b> Part du total des exploitations	10 4 % ***

Source : DRAAF, Recensement agricole 2010

\* Moyenne départementale = 3 %

\*\* Moyenne départementale = 52 %

\*\*\* Moyenne départementale = 44 %

Indicateur n°10

### ■ Equipements agricoles et irrigation

En 2010, les agriculteurs déclarent **175 ha de surfaces irrigables** (2 % de la SAU totale).