

Favoriser la diversification des exploitations et la commercialisation des produits dans le territoire

Indicateur n°11

■ Activités de diversification au sein des exploitations

	2010
Exploitations réalisant une activité de diversification <i>Part du total des exploitations*</i>	98 15 % *
Exploitations transformant des produits non laitiers (fruits, légumes, viandes)	37
Exploitations transformant des produits laitiers	6
Exploitations réalisant du travail à façon	20
Exploitations proposant un service d'hébergement - restauration	28

Source : DRAAF, Recensement agricole 2010

* Moyenne départementale = 19 %

Nb : la plupart des données en 2000 ne sont pas disponibles pour les indicateurs 11 et 12

Indicateur n°12

■ Commercialisation en circuits courts

	2010
Exploitations impliquées dans au moins un circuit court <i>Part du total des exploitations</i>	270 41 % *
Exploitations impliquées en vente directe <i>Part du total des exploitations</i>	252 39 % **
Exploitations réalisant + de 75 % de leur chiffre en circuit court <i>Part du total des exploitations</i>	58 9 % ***

Source : DRAAF, Recensement agricole 2010

* Moyenne départementale = 42 %

** Moyenne départementale = 39 %

*** Moyenne départementale = 11 %

Enjeux environnementaux des espaces agricoles

Indicateur n°13

■ Espaces agricoles protégés au titre de l'environnement

Espaces agricoles au sein des espaces naturels protégés et inventoriés	Surface agricole	Part des espaces protégés
Arrêté de Biotope	-	-
Espaces naturels sensibles	987 ha	28 %
Natura 2000	-	-
Znieff 1	356 ha	32 %
Tous périmètres	1 270 ha	30 %

Source : Spot Thema 2010, Agence d'urbanisme

Indicateur n°14

■ Eau potable et agriculture

Données disponibles à l'échelle du Scot du Beaujolais, voir la publication

« Chiffres clefs de l'agriculture et des espaces agricoles - Scot du Beaujolais »

Ce qu'il faut retenir

- En 2010, **57 %** du territoire Beaujolais - Pierres dorées sont des **espaces agricoles**
- **183 ha** d'espaces agricoles ont été **artificialisés** en 10 ans pour une croissance totale de l'artificialisation de **5 %**
- **654 exploitations agricoles** en 2010 ; une baisse de 27 % entre 2000 et 2010
- Les **exploitations spécialisées en viticulture** dominent le paysage agricole, par leur nombre, leur surface et leur main d'œuvre. Grandes cultures et élevage sont minoritaires et sont respectivement plus présents dans le sud-est et dans le nord ouest du territoire.
- La **dimension spatiale des exploitations reste de taille modeste** du fait de l'orientation viticole :
 - augmentation de la **SAU moyenne** des exploitations de 13 à 15 ha entre 2000 et 2010, soit une augmentation de **17 %**, inférieure à l'augmentation moyenne observée dans le Rhône
 - diminution de la main-d'œuvre moyenne par exploitation : **1,6 UTA en 2010** contre 1,7 en 2000
 - diminution de la main-d'œuvre totale de **33 %** dont une plus forte diminution de la main d'œuvre familiale : - 38 %
- **78 %** des exploitations ont une production reconnue par un **signe de qualité** et **2 %** des exploitations sont en agriculture biologique (3 % dans le département du Rhône)
- **41 %** des exploitations sont impliquées dans au moins un **circuit court** **21 %** d'entre-elles y réalisent plus de 75 % de leur chiffre d'affaires.



Les travaux de l'Observatoire des Espaces agricoles et naturels sont l'expression d'un partenariat entre le Département du Rhône et l'Etat, en association avec les syndicats de Scot. Nous remercions également la Safer Rhône-Alpes et la Chambre d'agriculture du Rhône pour leur contribution et participation active à l'élaboration de cette publication.

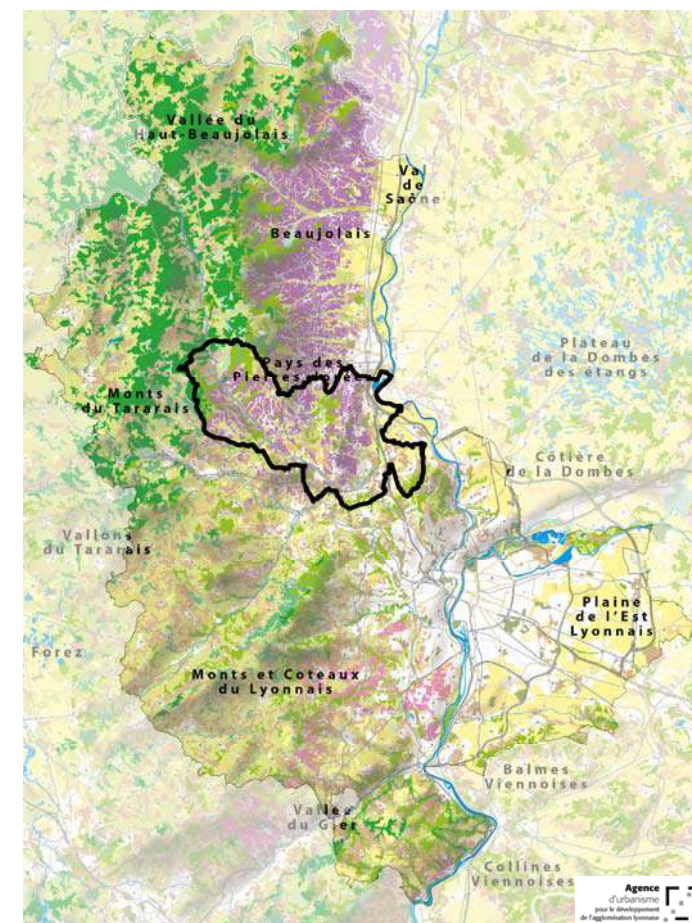


18 rue du Lac - BP 3129
69402 Lyon Cedex 03
Tél. 04 78 63 43 70
www.urbalyon.org

Directeur de la publication : **Damien Caudron**
Référénte : **Laurence Berne** 04 78 63 43 50 / l.berne@urbalyon.org
Equipe d'étude : **Thomas Ribier**
Infographie : Agence d'urbanisme

Chiffres clés de l'agriculture et des espaces agricoles

Regard sur la Communauté de communes Beaujolais - Pierres dorées



Limiter la consommation des espaces agricoles et naturels

Indicateur n°1

■ Occupation du sol

	2000	2005	2010	Evolution 2000-2010
1. Espaces artificialisés y compris espaces en mutation	3 659 ha 15 %	3 735 ha 15 %	3 849 ha 16 %	+ 190 ha + 5 % *
Espaces urbains	3 155 ha 13 %	3 209 ha 13 %	3 305 ha 14 %	+ 150 ha + 5 %
Zones d'activités économiques et commerciales	198 ha 1 %	221 ha 1 %	234 ha 1 %	+ 36 ha + 18 %
Infrastructures	140 ha 1 %	140 ha 1 %	140 ha 1 %	0 ha + 0 %
2. Espaces non artificialisés	20 502 ha 85 %	20 426 ha 84 %	20 312 ha 84 %	- 190 ha - 1 %
Espaces agricoles	13 895 ha 58 %	13 824 ha 57 %	13 712 ha 57 % **	- 183 ha - 1 %
Espaces naturels	6 607 ha 27 %	6 602 ha 27 %	6 600 ha 27 %	- 7 ha - 0 %

Source : Spot Thema, Agence d'urbanisme

* Moyenne départementale = 5,4 %

** A l'échelle du département, 51 % des espaces sont agricoles pour un total de 80 % d'espaces non artificialisés.

Indicateur n°2

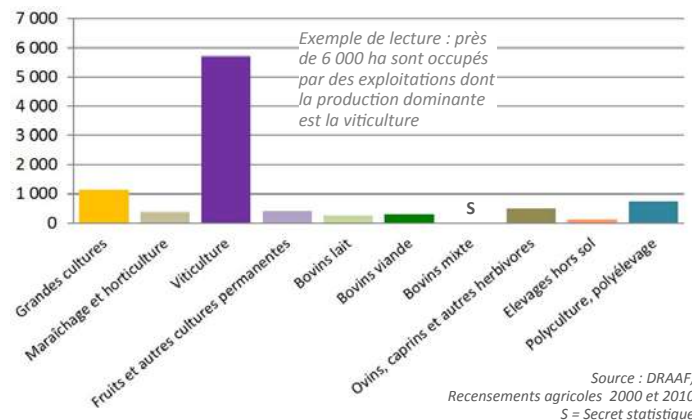
■ Occupation et valorisation de l'espace agricole

	2000	2010	Evolution 2000 - 2010
Surface agricole utile des exploitations	11 216 ha	9 596 ha	- 1 620 ha (- 14 %) *

Source : DRAAF, Recensements agricoles 2000 et 2010

* Moyenne départementale : - 7,6 %

Surfaces agricoles des exploitations selon leur production dominante en 2010 (en ha)



Source : DRAAF, Recensements agricoles 2000 et 2010
S = Secret statistique

Indicateurs n°3 et 4

■ Marché foncier agricole

Données disponibles à l'échelle du Scot du Beaujolais, voir la publication « Chiffres clefs de l'agriculture et des espaces agricoles - Scot du Beaujolais »

Maintenir et pérenniser une population agricole dynamique

Indicateur n°5

■ Démographie agricole

	2000	2010	Evolution 2000 - 2010
Nombre d'exploitations	896	654	- 27 % *
Part d'exploitants ayant plus de 50 ans	49 %	54 % **	+ 5 pts

Source : DRAAF, Recensements agricoles 2000 et 2010

* Moyenne départementale = - 29 %

** Moyenne départementale = 52 %

Entre 2002 et 2012, **35** exploitations ont bénéficié d'aides à l'installation (27 en viticulture) 16 avaient un projet de vente directe et 3 un projet de transformation.

Source : Chambre d'agriculture du Rhône

Indicateur n°6

■ Emploi agricole

	2000	2010	Evolution 2000 - 2010
Nombre d'UTA*	1 532	1 019	- 33 %
UTA par exploitation (moyenne)	1,7	1,6	- 9 % *
UTA familiales	988	616	- 38 % **
UTA salariées	542	396	- 27 % ***

Source : DRAAF, Recensements agricoles 2000 et 2010.

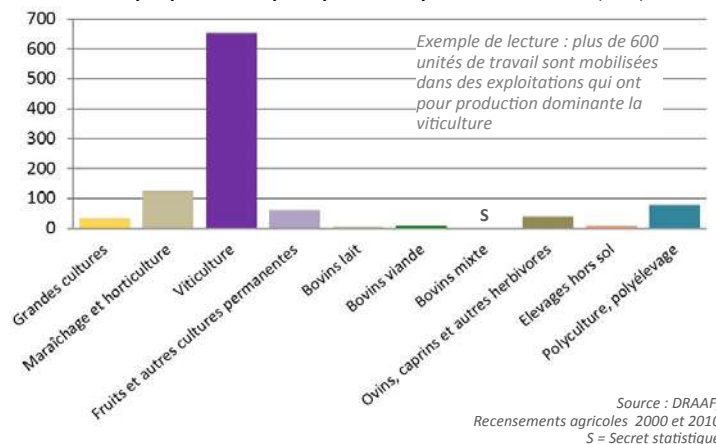
* Moyenne départementale : + 6 %

** Moyenne départementale : - 29 %

*** Moyenne départementale : - 14 %

* **Unité de travail annuel (UTA)** : mesure du travail fourni par la main-d'œuvre, une UTA correspond au travail d'une personne à plein temps pendant une année entière.

Main d'œuvre par production principale des exploitations en 2010 (UTA)



Source : DRAAF, Recensements agricoles 2000 et 2010
S = Secret statistique

Développer l'économie agricole et sa diversité

Indicateur n°7

■ Dimension économique des exploitations

	2000	2010	Evolution 2000-2010
Production brute standard¹ moyenne par exploitation	nd	70 k€	nd
Nombre et part des moyennes et grandes exploitations (plus de 25 k€ de PBS)	605 68 %	397 61 %	- 208 - 34 %

Source : DRAAF, Recensements agricoles 2000 et 2010

1. **PBS** : potentiel de production des exploitations ; cultures et cheptels sont regroupés sous une même unité pour être comparés. Les moyennes et grandes exploitations ont un PBS supérieur à 25 k€/an.

Indicateur n°8

■ Statut et taille des exploitations

	2000	2010	Evolution 2000 - 2010
SAU moyenne des exploitations	13 ha	15 ha	+ 17 %*
Surfaces en faire-valoir direct²	3 874 ha 35 %	2 360 ha 25 %	- 1 514 ha - 39 %
Exploitations individuelles (donc hors GAEC ET EARL)	784 88 %	554 85 %	- 29 %
Part de la SAU des exploitations individuelles	76 %	69 %	- 22 %

Source : DRAAF, Recensements agricoles 2000 et 2010

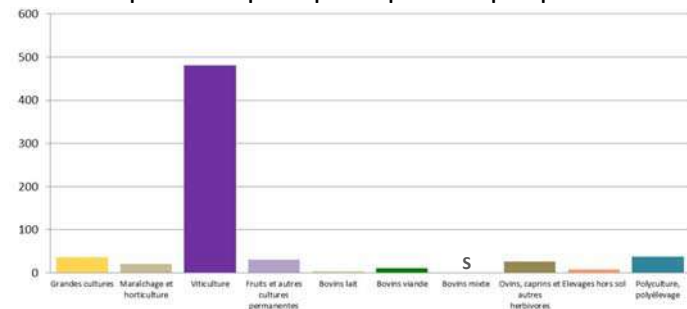
* Moy. départementale : 23 ha (+ 30 %)

2. **Faire valoir direct** : l'exploitant est propriétaire du terrain (à la différence du fermage ou du métayage).

Indicateur n°9

■ Productions principales et signes de qualité

Nombre d'exploitations réparties par leur production principale en 2010



Exploitations en agriculture biologique Part du total des exploitations	16 2 % *
Exploitations ayant au moins une production reconnue par un signe de qualité hors bio Part du total des exploitations	513 78 % **
Dont Exploitations avec AOC, IGP ou Label Part du total des exploitations	497 76 % ***

Source : DRAAF, Recensement agricole 2010

* Moyenne départementale = 3 %

** Moyenne départementale = 52 %

*** Moyenne départementale = 44 %

Indicateur n°10

■ Equipements agricoles et irrigation

En 2010, les agriculteurs déclarent **664 ha de surfaces irrigables** (7 % de la SAU totale).