

Favoriser la diversification des exploitations et la commercialisation des produits dans le territoire

Indicateur n°11

■ Activités de diversification au sein des exploitations

	2010
Exploitations réalisant une activité de diversification <i>Part du total des exploitations*</i>	111 20 % *
Exploitations transformant des produits non laitiers (fruits, légumes, viandes)	38
Exploitations transformant des produits laitiers	45
Exploitations réalisant du travail à façon	17
Exploitations proposant un service d'hébergement - restauration	5

Source : DRAAF, Recensement agricole 2010

* Moyenne départementale = 19 %

Nb : la plupart des données en 2000 ne sont pas disponibles pour les indicateurs 11 et 12

Indicateur n°12

■ Commercialisation en circuits courts

	2010
Exploitations impliquées dans au moins un circuit court <i>Part du total des exploitations</i>	137 24 % *
Exploitations impliquées en vente directe <i>Part du total des exploitations</i>	125 22 % **
Exploitations réalisant + de 75 % de leur chiffre en circuit court <i>Part du total des exploitations</i>	44 8 % ***

Source : DRAAF, Recensement agricole 2010

* Moyenne départementale = 42 %

** Moyenne départementale = 39 %

*** Moyenne départementale = 11 %

Enjeux environnementaux des espaces agricoles

Indicateur n°13

■ Espaces agricoles protégés au titre de l'environnement

Espaces agricoles au sein des espaces naturels protégés et inventoriés	Surface agricole	Part des espaces protégés
Arrêté de Biotope	-	-
Espaces naturels sensibles	844 ha	21 %
Natura 2000	0 ha	0 %
Znieff 1	1 641 ha	43 %
Tous périmètres	2 408 ha	32 %

Source : Spot Thema 2010, Agence d'urbanisme

Indicateur n°14

■ Eau potable et agriculture

Données disponibles à l'échelle du Scot du Beaujolais, voir la publication

« Chiffres clefs de l'agriculture et des espaces agricoles - Scot du Beaujolais »

Ce qu'il faut retenir

- En 2010, **44 %** du territoire de l'Ouest rhodanien sont des **espaces agricoles**
- 400 ha** d'espaces agricoles ont été **artificialisés** en 10 ans pour une croissance totale de l'artificialisation de **13 %**
- 569 exploitations agricoles** en 2010 ; une baisse de 26 % entre 2000 et 2010
- Les exploitations s'agrandissent** mais conservent une structure familiale resserrée en restant de taille moyenne :
 - augmentation de la **SAU moyenne** des exploitations de 32 à 42 ha entre 2000 et 2010, soit une augmentation de **32 %**, supérieure à l'augmentation moyenne observée dans le Rhône
 - très faible augmentation de la main-d'œuvre moyenne par exploitation : **1,3 UTA en 2010**, + 4 % par rapport à 2000
 - diminution de la main-d'œuvre totale de **23 %** dont une plus forte diminution de la main d'œuvre familiale : - 24 %
- Les exploitations spécialisées en élevage laitier (bovin lait) dominant** par leur nombre, leur surface et leur main d'œuvre. Les élevages allaitants (bovin viande) constituent la deuxième orientation la plus présente, talonnée par les autres orientations d'élevage : élevage mixte lait et viande, élevages ovins, caprins et autres herbivores
- 44 %** des exploitations ont une production reconnue par un **signe de qualité** et **1 %** des exploitations sont en agriculture biologique (3 % dans le département du Rhône)
- 24 %** des exploitations sont impliquées dans au moins un **circuit court** **32 %** d'entre-elles y réalisent plus de 75 % de leur chiffre d'affaires.



Les travaux de l'Observatoire des Espaces agricoles et naturels sont l'expression d'un partenariat entre le Département du Rhône et l'Etat, en association avec les syndicats de Scot. Nous remercions également la Safer Rhône-Alpes et la Chambre d'agriculture du Rhône pour leur contribution et participation active à l'élaboration de cette publication.

Communauté urbaine de Lyon, Sepal, Etat, Département du Rhône, Région Rhône-Alpes, Villes de Lyon, Villeurbanne, Vénissieux, Vaulx-en-Velin, Bourgoin-Jallieu, Tarare, Communautés d'agglomération Porte de l'Isère, ViennAgglo, Communautés de communes du Pays de l'Arbresle, du Pays Mornantais, du Pays de l'Ozon, de la Vallée de Garon, des Vallons du Lyonnais, Syndicats mixtes du Beaujolais, de la Boucle du Rhône, de l'Ouest Lyonnais, des Rives du Rhône, du Scot du Bassin d'Annonay, du Scot de la Dombes, du Scot des Monts du Lyonnais, du Scot Nord-Isère, du Scot Val de Saône-Dombes, Syndicat mixte pour l'aménagement et la gestion du Grand Parc Miribel Jonage, CCI de Lyon, Chambre de métiers et de l'artisanat du Rhône, Sytral, Epora, Adame, Pôle métropolitain, Caisse des dépôts et consignations, Opac du Rhône, Grand Lyon Habitat

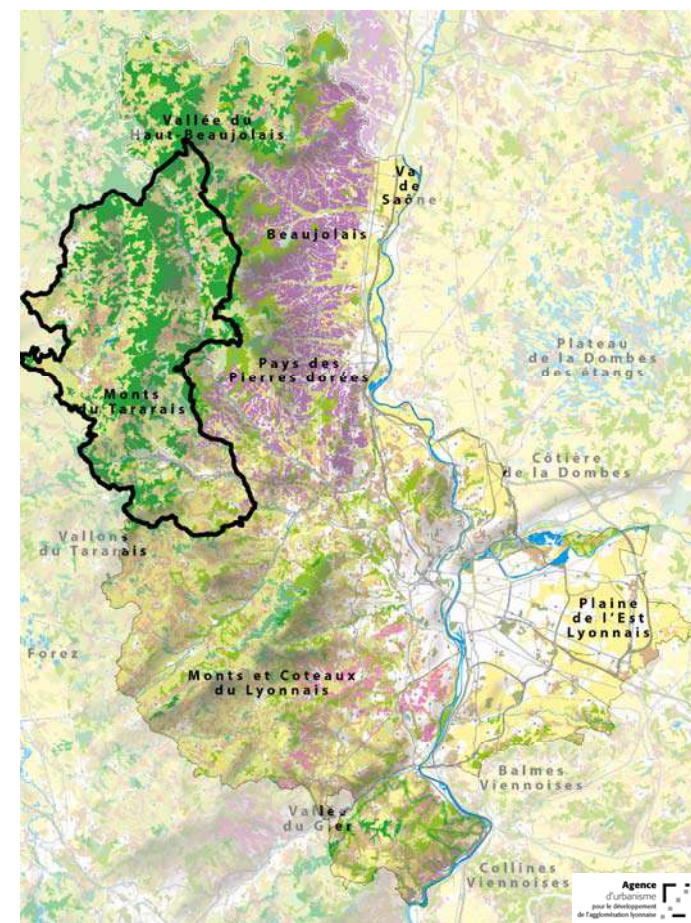


18 rue du Lac - BP 3129
69402 Lyon Cedex 03
Tél. 04 78 63 43 70
www.urbalyon.org

Directeur de la publication : **Damien Caudron**
Référénte : **Laurence Berne** 04 78 63 43 50 / l.berne@urbalyon.org
Equipe d'étude : **Thomas Ribier**
Infographie : Agence d'urbanisme

Chiffres clés de l'agriculture et des espaces agricoles

Regard sur la Communauté de communes de l'Ouest rhodanien



Sources : Spot Thema 2010, Corine Land Cover 2006

Limiter la consommation des espaces agricoles et naturels

Indicateur n°1

■ Occupation du sol

	2000	2005	2010	Evolution 2000-2010
1. Espaces artificialisés <i>dont espaces en mutation, chantier A89</i>	3 939 ha 7 %	4 093 ha 7 %	4 460 ha 8 %	+ 521 ha + 13 % *
Espaces urbains	3 451 ha 6 %	3 536 ha 6 %	3 672 ha 6 %	+ 221 ha + 6 %
Zones d'activités économiques et commerciales	384 ha 1 %	407 ha 1 %	425 ha 1 %	+ 41 ha + 11 %
Infrastructures	22 ha 0 %	22 ha 0 %	22 ha 0 %	0 ha + 0 %
2. Espaces non artificialisés	53 832 ha 93 %	53 679 ha 93 %	53 311 ha 92 %	- 521 ha - 1 %
Espaces agricoles	25 816 ha 45 %	25 674 ha 45 %	25 416 ha 44 % **	- 400 ha - 2 %
Espaces naturels	28 016 ha 48 %	28 005 ha 48 %	27 895 ha 48 %	- 121 ha - 0 %

Source : Spot Thema, Agence d'urbanisme

* Moyenne départementale = 5,4 %

** A l'échelle du département, 51 % des espaces sont agricoles pour un total de 80 % d'espaces non artificialisés.

Indicateur n°2

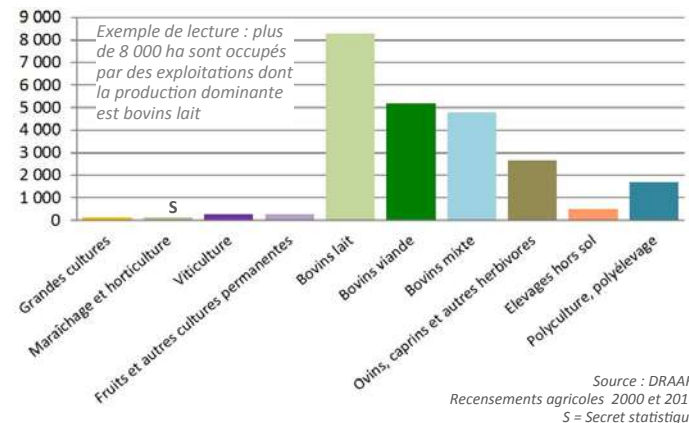
■ Occupation et valorisation de l'espace agricole

	2000	2010	Evolution 2000 - 2010
Surface agricole utile des exploitations	24 648 ha	23 874 ha	- 774 ha (- 3 %) *

Source : DRAAF, Recensements agricoles 2000 et 2010

* Moyenne départementale : - 7,6 %

Surfaces agricoles des exploitations selon leur production dominante en 2010 (en ha)



Source : DRAAF, Recensements agricoles 2000 et 2010
S = Secret statistique

Indicateurs n°3 et 4

■ Marché foncier agricole

Données disponibles à l'échelle du Scot du Beaujolais, voir la publication « Chiffres clefs de l'agriculture et des espaces agricoles - Scot du Beaujolais »

Maintenir et pérenniser une population agricole dynamique

Indicateur n°5

■ Démographie agricole

	2000	2010	Evolution 2000 - 2010
Nombre d'exploitations	773	569	- 26 % *
Part d'exploitants ayant plus de 50 ans	45 %	44 % **	- 1 pts

Source : DRAAF, Recensements agricoles 2000 et 2010

* Moyenne départementale = - 29 %

** Moyenne départementale = 52 %

Entre 2002 et 2012, **104** exploitations ont bénéficié d'aides à l'installation. 27 avaient un projet de vente directe et 15 un projet de transformation.

Source : Chambre d'agriculture du Rhône

Indicateur n°6

■ Emploi agricole

	2000	2010	Evolution 2000 - 2010
Nombre d'UTA*	998	764	- 23 %
UTA par exploitation (moyenne)	1,3	1,3	+ 4 % *
UTA familiales	889	674	- 24 % **
UTA salariées	105	86	- 18 % ***

Source : DRAAF, Recensements agricoles 2000 et 2010.

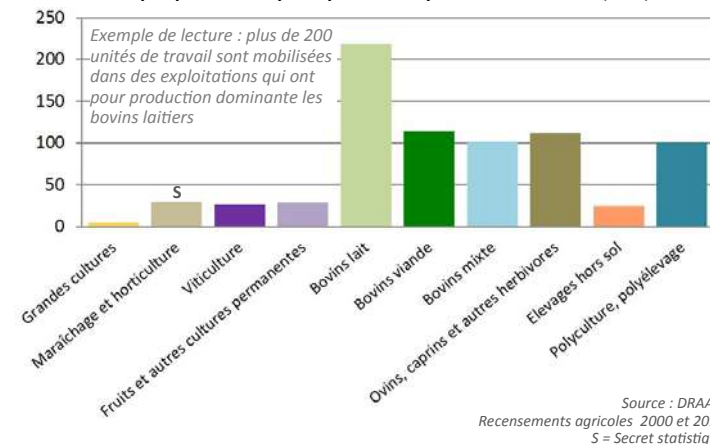
* Moyenne départementale : + 6 %

** Moyenne départementale : - 29 %

*** Moyenne départementale : - 14 %

* **Unité de travail annuel (UTA)** : mesure du travail fourni par la main-d'œuvre, une UTA correspond au travail d'une personne à plein temps pendant une année entière.

Main d'œuvre par production principale des exploitations en 2010 (UTA)



Source : DRAAF, Recensements agricoles 2000 et 2010
S = Secret statistique

Développer l'économie agricole et sa diversité

Indicateur n°7

■ Dimension économique des exploitations

	2000	2010	Evolution 2000-2010
Production brute standard¹ moyenne par exploitation	nd	57 k€	nd
Nombre et part des moyennes et grandes exploitations (plus de 25 k€ de PBS)	422 55 %	355 62 %	- 67 - 16 %

Source : DRAAF, Recensements agricoles 2000 et 2010

1. PBS : potentiel de production des exploitations ; cultures et cheptels sont regroupés sous une même unité pour être comparés. Les moyennes et grandes exploitations ont un PBS supérieur à 25 k€/an.

Indicateur n°8

■ Statut et taille des exploitations

	2000	2010	Evolution 2000 - 2010
SAU moyenne des exploitations	32 ha	42 ha	+ 32 % *
Surfaces en faire-valoir direct²	8 502 ha 34 %	5 719 ha 24 %	- 2 783 ha - 33 %
Exploitations individuelles (donc hors GAEC ET EARL)	673 87 %	455 80 %	- 32 %
Part de la SAU des exploitations individuelles	73 %	61 %	- 19 %

Source : DRAAF, Recensements agricoles 2000 et 2010

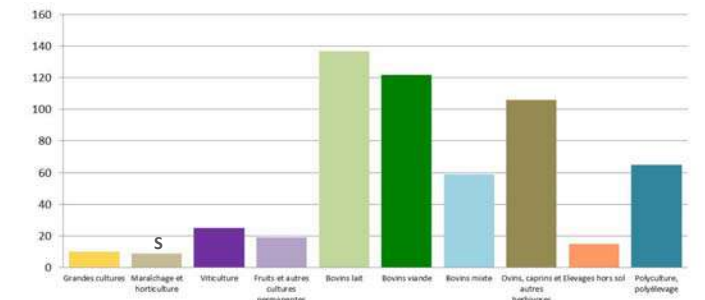
* Moy. départementale : 23 ha (+ 30 %)

2. **Faire valoir direct** : l'exploitant est propriétaire du terrain (à la différence du fermage ou du métayage).

Indicateur n°9

■ Productions principales et signes de qualité

Nombre d'exploitations réparties par leur production principale en 2010



Exploitations en agriculture biologique <i>Part du total des exploitations</i>	7 1 % *
Exploitations ayant au moins une production reconnue par un signe de qualité hors bio <i>Part du total des exploitations</i>	249 44 % **
Dont Exploitations avec AOC, IGP ou Label <i>Part du total des exploitations</i>	121 21 % ***

Source : DRAAF, Recensement agricole 2010

* Moyenne départementale = 3 %

** Moyenne départementale = 52 %

*** Moyenne départementale = 44 %

Indicateur n°10

■ Equipements agricoles et irrigation

En 2010, les agriculteurs déclarent **313 ha de surfaces irrigables** (1 % de la SAU totale).