

Favoriser la diversification des exploitations et la commercialisation des produits dans le territoire

Indicateur n°11

■ Activités de diversification au sein des exploitations

	2010
Exploitations réalisant une activité de diversification <i>Part du total des exploitations*</i>	211 16 % *
Exploitations transformant des produits non laitiers (fruits, légumes, viandes)	8
Exploitations transformant des produits laitiers	16
Exploitations réalisant du travail à façon	97
Exploitations proposant un service d'hébergement - restauration	91

Source : DRAAF, Recensement agricole 2010

* Moyenne départementale = 19 %

Nb : la plupart des données en 2000 ne sont pas disponibles pour les indicateurs 11 et 12

Indicateur n°12

■ Commercialisation en circuits courts

	2010
Exploitations impliquées dans au moins un circuit court <i>Part du total des exploitations</i>	795 58 % *
Exploitations impliquées en vente directe <i>Part du total des exploitations</i>	793 58 % **
Exploitations réalisant + de 75 % de leur chiffre en circuit court <i>Part du total des exploitations</i>	16 1 % ***

Source : DRAAF, Recensement agricole 2010

* Moyenne départementale = 42 %

** Moyenne départementale = 39 %

*** Moyenne départementale = 11 %

Enjeux environnementaux des espaces agricoles

Indicateur n°13

■ Espaces agricoles protégés au titre de l'environnement

Espaces agricoles au sein des espaces naturels protégés et inventoriés	Surface agricole	Part des espaces protégés
Arrêté de Biotope	20 ha	4 %
Espaces naturels sensibles	1 224 ha	24 %
Natura 2000	72 ha	62 %
Znieff 1	711 ha	30 %
Tous périmètres	1 777 ha	27 %

Source : Spot Thema 2010, Agence d'urbanisme

Indicateur n°14

■ Eau potable et agriculture

Données disponibles à l'échelle du Scot du Beaujolais, voir la publication

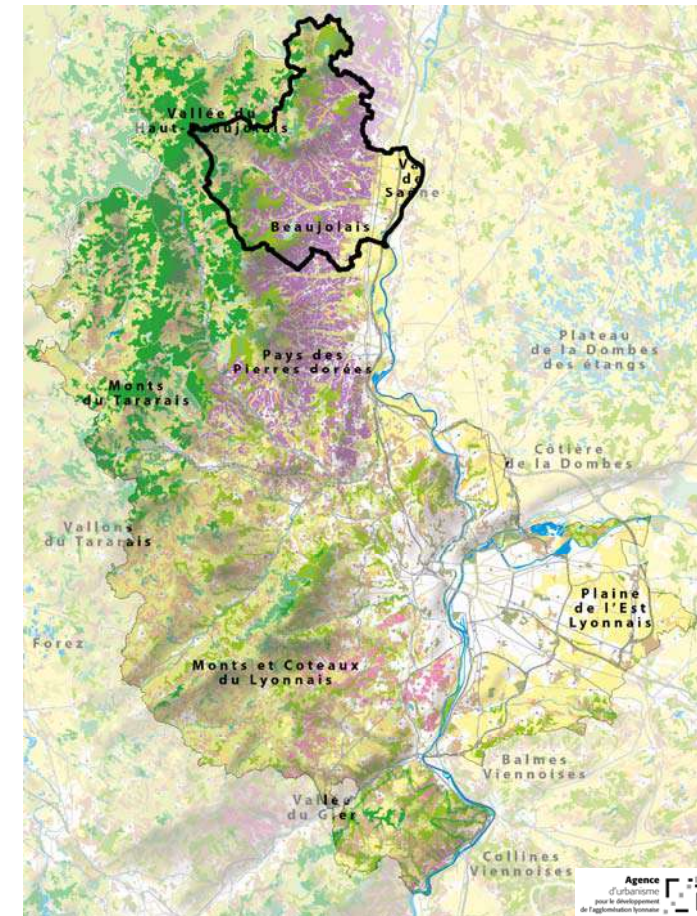
« Chiffres clefs de l'agriculture et des espaces agricoles - Scot du Beaujolais »

Ce qu'il faut retenir

- En 2010, **58 %** du territoire Saône Beaujolais sont des **espaces agricoles**
- 193 ha** d'espaces agricoles ont été **artificialisés** en 10 ans pour une croissance totale de l'artificialisation de **8 %**
- 1 361 exploitations agricoles** en 2010 ; une baisse de 25 % entre 2000 et 2010
- Les **exploitations spécialisées en viticulture** dominent le paysage agricole, par leur nombre, leur surface et leur main d'œuvre dans ce territoire qui dispose des crus les plus cotés du Beaujolais
- La **dimension spatiale des exploitations** reste de **taille modeste** du fait de l'orientation viticole :
 - augmentation de la **SAU moyenne** des exploitations de 10 à 12 ha entre 2000 et 2010, soit une augmentation de **23 %**, inférieure à l'augmentation moyenne observée dans le Rhône
 - augmentation de la main-d'œuvre moyenne par exploitation : **1,9 UTA en 2010** contre 1,8 en 2000
 - diminution de la main-d'œuvre totale de **20 %** dont une plus forte diminution de la main d'œuvre familiale : - 26 %
- 89 %** des exploitations ont une production reconnue par un **signe de qualité** et **3 %** des exploitations sont en agriculture biologique (3 % dans le département du Rhône)
- 58 %** des exploitations sont impliquées dans au moins un **circuit court** **2 %** d'entre-elles y réalisent plus de 75 % de leur chiffre d'affaires.

Chiffres clés de l'agriculture et des espaces agricoles

Regard sur la Communauté de communes Saône - Beaujolais



Les travaux de l'Observatoire des Espaces agricoles et naturels sont l'expression d'un partenariat entre le Département du Rhône et l'Etat, en association avec les syndicats de Scot. Nous remercions également la Safer Rhône-Alpes et la Chambre d'agriculture du Rhône pour leur contribution et participation active à l'élaboration de cette publication.

Communauté urbaine de Lyon, Sepal, Etat, Département du Rhône, Région Rhône-Alpes, Villes de Lyon, Villeurbanne, Vénissieux, Vaulx-en-Velin, Bourgoin-Jallieu, Tarare, Communautés d'agglomération Porte de l'Isère, ViennAgglo, Communautés de communes du Pays de l'Arbresle, du Pays Morantais, du Pays de l'Ozon, de la Vallée de Garon, des Vallons du Lyonnais, Syndicats mixtes du Beaujolais, de la Boucle du Rhône, de l'Ouest Lyonnais, des Rives du Rhône, du Scot du Bassin d'Annonay, du Scot de la Dombes, du Scot des Monts du Lyonnais, du Scot Nord-Isère, du Scot Val de Saône-Dombes, Syndicat mixte pour l'aménagement et la gestion du Grand Parc Miribel Jonage, CCI de Lyon, Chambre de métiers et de l'artisanat du Rhône, Sytral, Epora, Adame, Pôle métropolitain, Caisse des dépôts et consignations, Opac du Rhône, Grand Lyon Habitat



18 rue du Lac - BP 3129
69402 Lyon Cedex 03
Tél. 04 78 63 43 70
www.urbalyon.org

Directeur de la publication : **Damien Caudron**
Référénte : **Laurence Berne** 04 78 63 43 50 / l.berne@urbalyon.org
Equipe d'étude : **Thomas Ribier**
Infographie : Agence d'urbanisme

Limiter la consommation des espaces agricoles et naturels

Indicateur n°1

■ Occupation du sol

	2000	2005	2010	Evolution 2000-2010
1. Espaces artificialisés y compris espaces en mutation	2 409 ha 7 %	2 497 ha 7 %	2 607 ha 8 %	+ 198 ha + 8 % *
Espaces urbains	2 045 ha 6 %	2 098 ha 6 %	2 195 ha 6 %	+ 150 ha + 7 %
Zones d'activités économiques et commerciales	163 ha 0 %	183 ha 1 %	198 ha 1 %	+ 35 ha + 21 %
Infrastructures	135 ha 0 %	135 ha 0 %	138 ha 0 %	3 ha + 2 %
2. Espaces non artificialisés	32 214 ha 93 %	32 127 ha 93 %	32 016 ha 92 %	- 198 ha - 1 %
Espaces agricoles	20 263 ha 59 %	20 175 ha 58 %	20 070 ha 58 % **	- 193 ha - 1 %
Espaces naturels	11 951 ha 35 %	11 952 ha 35 %	11 946 ha 35 %	- 5 ha - 0 %

Source : Spot Thema, Agence d'urbanisme

* Moyenne départementale = 5,4 %

** A l'échelle du département, 51 % des espaces sont agricoles pour un total de 80 % d'espaces non artificialisés.

Indicateur n°2

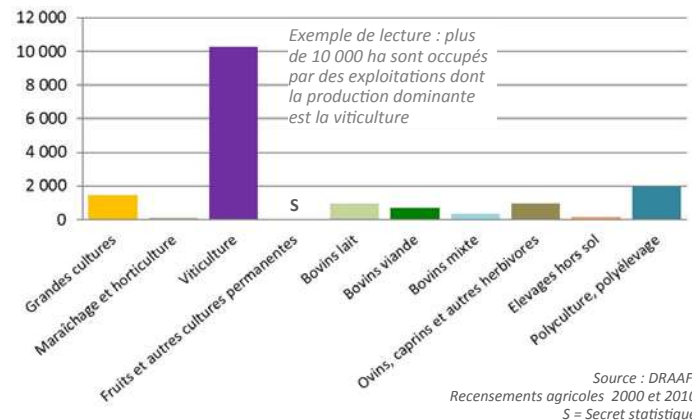
■ Occupation et valorisation de l'espace agricole

	2000	2010	Evolution 2000 - 2010
Surface agricole utile des exploitations	18 185 ha	16 794 ha	- 1 391 ha (- 8 %) *

Source : DRAAF, Recensements agricoles 2000 et 2010

* Moyenne départementale : - 7,6 %

Surfaces agricoles des exploitations selon leur production dominante en 2010 (en ha)



Indicateurs n°3 et 4

■ Marché foncier agricole

Données disponibles à l'échelle du Scot du Beaujolais, voir la publication « Chiffres clefs de l'agriculture et des espaces agricoles - Scot du Beaujolais »

Maintenir et pérenniser une population agricole dynamique

Indicateur n°5

■ Démographie agricole

	2000	2010	Evolution 2000 - 2010
Nombre d'exploitations	1 807	1 361	- 25 % *
Part d'exploitants ayant plus de 50 ans	46 %	54 % **	+ 8 pts

Source : DRAAF, Recensements agricoles 2000 et 2010

* Moyenne départementale = - 29 %

** Moyenne départementale = 52 %

Entre 2002 et 2012, 90 exploitations ont bénéficié d'aides à l'installation. 61 avaient un projet de vente directe et 11 un projet de transformation.

Source : Chambre d'agriculture du Rhône

Indicateur n°6

■ Emploi agricole

	2000	2010	Evolution 2000 - 2010
Nombre d'UTA*	3 235	2 604	- 20 %
UTA par exploitation (moyenne)	1,8	1,9	+ 7 % *
UTA familiales	2 152	1 594	- 26 % **
UTA salariées	1 066	968	- 9 % ***

Source : DRAAF, Recensements agricoles 2000 et 2010.

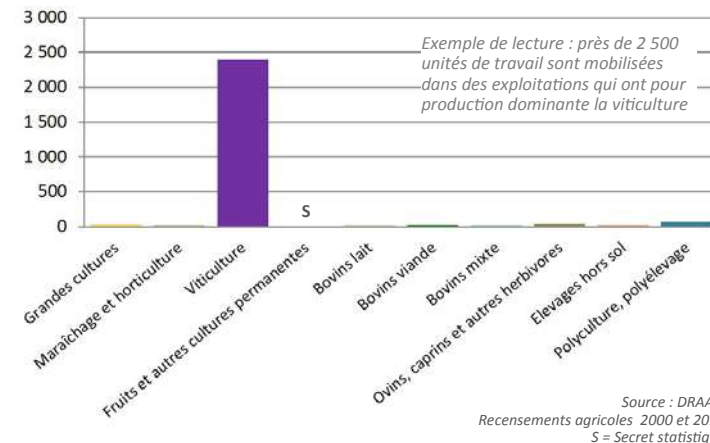
* Moyenne départementale : + 6 %

** Moyenne départementale : - 29 %

*** Moyenne départementale : - 14 %

* **Unité de travail annuel (UTA)** : mesure du travail fourni par la main-d'œuvre, une UTA correspond au travail d'une personne à plein temps pendant une année entière.

Main d'œuvre par production principale des exploitations en 2010 (UTA)



Développer l'économie agricole et sa diversité

Indicateur n°7

■ Dimension économique des exploitations

	2000	2010	Evolution 2000-2010
Production brute standard¹ moyenne par exploitation	nd	60 k€	nd
Nombre et part des moyennes et grandes exploitations (plus de 25 k€ de PBS)	1 230 68 %	948 70 %	- 282 - 23 %

Source : DRAAF, Recensements agricoles 2000 et 2010

1. PBS : potentiel de production des exploitations ; cultures et cheptels sont regroupés sous une même unité pour être comparés. Les moyennes et grandes exploitations ont un PBS supérieur à 25 k€/an.

Indicateur n°8

■ Statut et taille des exploitations

	2000	2010	Evolution 2000 - 2010
SAU moyenne des exploitations	10 ha	12 ha	+ 23 % *
Surfaces en faire-valoir direct²	6 448 ha 35 %	4 321 ha 26 %	- 2 127 ha - 33 %
Exploitations individuelles (donc hors GAEC ET EARL)	1 549 86 %	1 090 80 %	- 30 %
Part de la SAU des exploitations individuelles	73 %	63 %	- 20 %

Source : DRAAF, Recensements agricoles 2000 et 2010

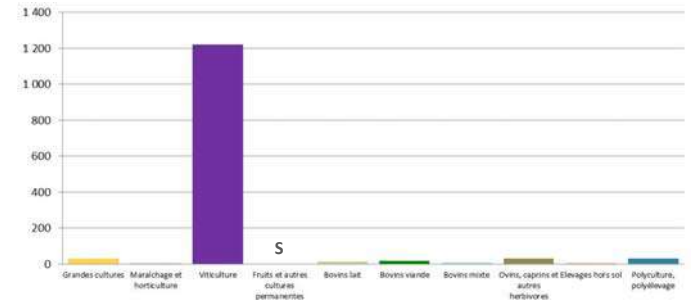
* Moy. départementale : 23 ha (+ 30 %)

2. Faire valoir direct : l'exploitant est propriétaire du terrain (à la différence du fermage ou du métayage).

Indicateur n°9

■ Productions principales et signes de qualité

Nombre d'exploitations réparties par leur production principale en 2010



Exploitations en agriculture biologique Part du total des exploitations	38 3 % *
Exploitations ayant au moins une production reconnue par un signe de qualité hors bio Part du total des exploitations	1 215 89 % **
Dont Exploitations avec AOC, IGP ou Label Part du total des exploitations	1 200 88 % ***

Source : DRAAF, Recensement agricole 2010

* Moyenne départementale = 3 %

** Moyenne départementale = 52 %

*** Moyenne départementale = 44 %

Indicateur n°10

■ Equipements agricoles et irrigation

En 2010, les agriculteurs déclarent **212 ha de surfaces irrigables** (1 % de la SAU totale).