

Favoriser la diversification des exploitations et la commercialisation des produits dans le territoire

Indicateur n°11

■ Activités de diversification au sein des exploitations

	2010
Exploitations réalisant une activité de diversification <i>Part du total des exploitations*</i>	21 12 % *
Exploitations transformant des produits non laitiers (fruits, légumes, viandes)	8
Exploitations transformant des produits laitiers	11
Exploitations réalisant du travail à façon	5
Exploitations proposant un service d'hébergement - restauration	5

Source : DRAAF, Recensement agricole 2010

* Moyenne départementale = 19 %

Nb : la plupart des données en 2000 ne sont pas disponibles pour les indicateurs 11 et 12

Indicateur n°12

■ Commercialisation en circuits courts

	2010
Exploitations impliquées dans au moins un circuit court <i>Part du total des exploitations</i>	21 12 % *
Exploitations impliquées en vente directe <i>Part du total des exploitations</i>	18 10 % **
Exploitations réalisant + de 75 % de leur chiffre en circuit court <i>Part du total des exploitations</i>	7 4 % ***

Source : DRAAF, Recensement agricole 2010

* Moyenne départementale = 42 %

** Moyenne départementale = 39 %

*** Moyenne départementale = 11 %

Enjeux environnementaux des espaces agricoles

Indicateur n°13

■ Espaces agricoles protégés au titre de l'environnement

Espaces agricoles au sein des espaces naturels protégés et inventoriés	Surface agricole	Part des espaces protégés
Arrêté de Biotope	-	-
Espaces naturels sensibles	248 ha	17 %
Natura 2000	-	-
Znieff 1	614 ha	44 %
Tous périmètres	819 ha	34 %

Source : Spot Thema 2010, Agence d'urbanisme

Indicateur n°14

■ Eau potable et agriculture

Données disponibles à l'échelle du Scot Beaujolais, voir la publication

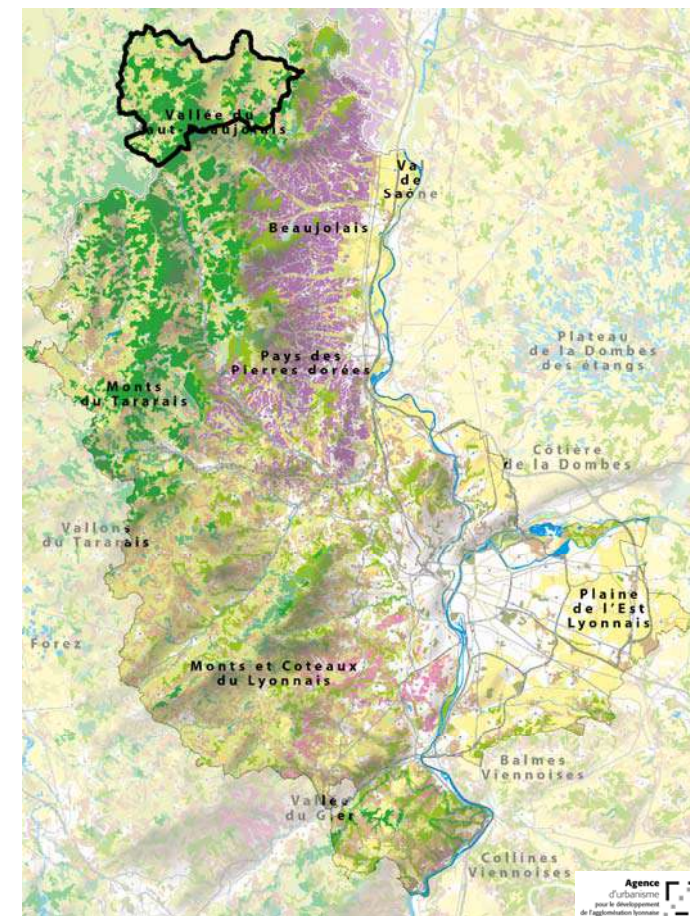
« Chiffres clefs de l'agriculture et des espaces agricoles - Scot Beaujolais »

Ce qu'il faut retenir

- En 2010, **48 %** du territoire du Haut Beaujolais sont des **espaces agricoles**
- 17 ha** d'espaces agricoles ont été **artificialisés** en 10 ans pour une croissance totale de l'artificialisation de **6 %**
- 177 exploitations agricoles** en 2010 ; une baisse de 34 % entre 2000 et 2010
- Les exploitations s'agrandissent** mais conservent une structure familiale resserrée, et restent de taille moyenne :
 - augmentation de la **SAU moyenne** des exploitations de 28 à 44 ha entre 2000 et 2010, soit une augmentation de **57 %**, supérieure à l'augmentation moyenne observée dans le Rhône
 - augmentation de la main-d'œuvre moyenne par exploitation : **1,3 UTA en 2010** contre 1,1 en 2000
 - diminution de la main-d'œuvre totale de **28 %** dont une plus forte diminution de la main d'œuvre familiale : - 30 %
- Les exploitations spécialisées en élevage allaitant (bovin viande) dominant** par leur nombre, leur surface et leur main d'œuvre. L'orientation ovins, caprins et autres herbivores est la deuxième orientation la plus présente, suivi de l'élevage bovin laitier
- 55 %** des exploitations ont une production reconnue par un **signe de qualité** et **2 %** des exploitations sont en agriculture biologique (3 % dans le département du Rhône)
- 12 %** des exploitations sont impliquées dans au moins un **circuit court** **33 %** d'entre-elles y réalisent plus de 75 % de leur chiffre d'affaires.

Chiffres clés de l'agriculture et des espaces agricoles

Regard sur la Communauté de communes du Haut Beaujolais



Les travaux de l'Observatoire des Espaces agricoles et naturels sont l'expression d'un partenariat entre le Département du Rhône et l'Etat, en association avec les syndicats de Scot. Nous remercions également la Safer Rhône-Alpes et la Chambre d'agriculture du Rhône pour leur contribution et participation active à l'élaboration de cette publication.

Communauté urbaine de Lyon, Sepal, Etat, Département du Rhône, Région Rhône-Alpes, Villes de Lyon, Villeurbanne, Vénissieux, Vaulx-en-Velin, Bourgoin-Jallieu, Tarare, Communautés d'agglomération Porte de l'Isère, ViennAgglo, Communautés de communes du Pays de l'Arbresle, du Pays Morantais, du Pays de l'Ozon, de la Vallée de Garon, des Vallons du Lyonnais, Syndicats mixtes du Beaujolais, de la Boucle du Rhône, de l'Ouest Lyonnais, des Rives du Rhône, du Scot du Bassin d'Annonay, du Scot de la Dombes, du Scot des Monts du Lyonnais, du Scot Nord-Isère, du Scot Val de Saône-Dombes, Syndicat mixte pour l'aménagement et la gestion du Grand Parc Miribel Jonage, CCI de Lyon, Chambre de métiers et de l'artisanat du Rhône, Sytral, Epora, Adame, Pôle métropolitain, Caisse des dépôts et consignations, Opac du Rhône, Grand Lyon Habitat



18 rue du Lac - BP 3129
69402 Lyon Cedex 03
Tél. 04 78 63 43 70
www.urbalyon.org

Directeur de la publication : **Damien Caudron**
Référénte : **Laurence Berne** 04 78 63 43 50 / l.berne@urbalyon.org
Equipe d'étude : **Thomas Ribier**
Infographie : Agence d'urbanisme

Limiter la consommation des espaces agricoles et naturels

Indicateur n°1

■ Occupation du sol

	2000	2005	2010	Evolution 2000-2010
1. Espaces artificialisés y compris espaces en mutation	521 ha 3 %	534 ha 3 %	550 ha 3 %	+ 29 ha + 6 % *
Espaces urbains	508 ha 3 %	520 ha 3 %	536 ha 3 %	+ 28 ha + 6 % *
Zones d'activités économiques et commerciales	9 ha 0 %	10 ha 0 %	11 ha 0 %	+ 2 ha + 20 % *
Infrastructures	0 ha 0 %	0 ha 0 %	0 ha 0 %	0 ha + 0 % *
2. Espaces non artificialisés	15 960 ha 97 %	15 948 ha 97 %	15 931 ha 97 %	- 29 ha - 0 % *
Espaces agricoles	7 973 ha 48 %	7 962 ha 48 %	7 956 ha 48 % **	- 17 ha - 0 % *
Espaces naturels	7 987 ha 48 %	7 986 ha 48 %	7 975 ha 48 %	- 12 ha - 0 % *

Source : Spot Thema, Agence d'urbanisme

* Moyenne départementale = 5,4 %

** A l'échelle du département, 51 % des espaces sont agricoles pour un total de 80 % d'espaces non artificialisés.

Indicateur n°2

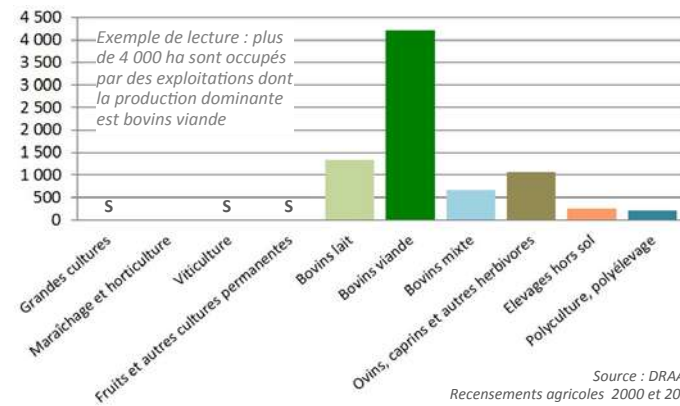
■ Occupation et valorisation de l'espace agricole

	2000	2010	Evolution 2000 - 2010
Surface agricole utile des exploitations	7 637 ha	7 839 ha	+ 202 ha (+ 3 %) *

Source : DRAAF, Recensements agricoles 2000 et 2010

* Moyenne départementale : - 7,6 %

Surfaces agricoles des exploitations selon leur production dominante en 2010 (en ha)



Source : DRAAF, Recensements agricoles 2000 et 2010
S = Secret statistique

Indicateurs n°3 et 4

■ Marché foncier agricole

Données disponibles à l'échelle du Scot Beaujolais, voir la publication « Chiffres clefs de l'agriculture et des espaces agricoles - Scot Beaujolais »

Maintenir et pérenniser une population agricole dynamique

Indicateur n°5

■ Démographie agricole

	2000	2010	Evolution 2000 - 2010
Nombre d'exploitations	270	177	- 34 % *
Part d'exploitants ayant plus de 50 ans	48 %	46 % **	- 2 pts

Source : DRAAF, Recensements agricoles 2000 et 2010

* Moyenne départementale = - 29 %

** Moyenne départementale = 52 %

Entre 2002 et 2012, 27 exploitations ont bénéficié d'aides à l'installation.

3 avaient un projet de vente directe et 3 un projet de transformation.

Source : Chambre d'agriculture du Rhône

Indicateur n°6

■ Emploi agricole

	2000	2010	Evolution 2000 - 2010
Nombre d'UTA*	309	224	- 28 %
UTA par exploitation (moyenne)	1,1	1,3	+ 10 % *
UTA familiales	290	204	- 30 % **
UTA salariées	19	17	- 11 % ***

Source : DRAAF, Recensements agricoles 2000 et 2010.

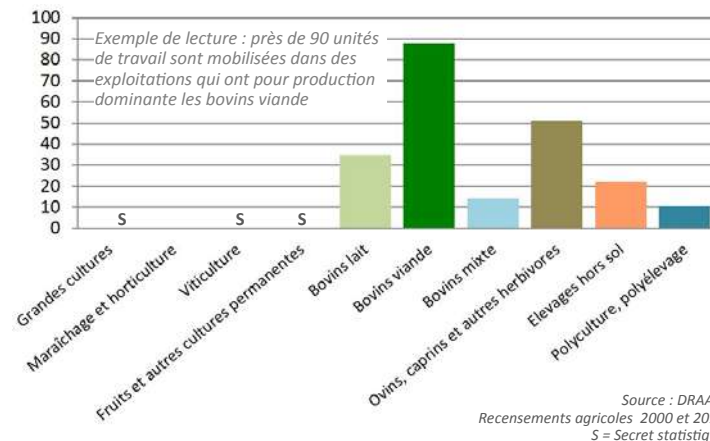
* Moyenne départementale : + 6 %

** Moyenne départementale : - 29 %

*** Moyenne départementale : - 14 %

* **Unité de travail annuel (UTA)** : mesure du travail fourni par la main-d'œuvre, une UTA correspond au travail d'une personne à plein temps pendant une année entière.

Main d'œuvre par production principale des exploitations en 2010 (UTA)



Source : DRAAF, Recensements agricoles 2000 et 2010
S = Secret statistique

Développer l'économie agricole et sa diversité

Indicateur n°7

■ Dimension économique des exploitations

	2000	2010	Evolution 2000-2010
Production brute standard¹ moyenne par exploitation	nd	72 k€	nd
Nombre et part des moyennes et grandes exploitations (plus de 25 k€ de PBS)	131 49 %	107 60 %	- 24 - 18 %

Source : DRAAF, Recensements agricoles 2000 et 2010

1. PBS : potentiel de production des exploitations ; cultures et cheptels sont regroupés sous une même unité pour être comparés. Les moyennes et grandes exploitations ont un PBS supérieur à 25 k€/an.

Indicateur n°8

■ Statut et taille des exploitations

	2000	2010	Evolution 2000 - 2010
SAU moyenne des exploitations	28 ha	44 ha	+ 57 % *
Surfaces en faire-valoir direct²	2 126 ha 28 %	1 477 ha 19 %	- 649 ha - 31 %
Exploitations individuelles (donc hors GAEC ET EARL)	248 92 %	147 83 %	- 41 %
Part de la SAU des exploitations individuelles	85 %	72 %	- 13 %

Source : DRAAF, Recensements agricoles 2000 et 2010

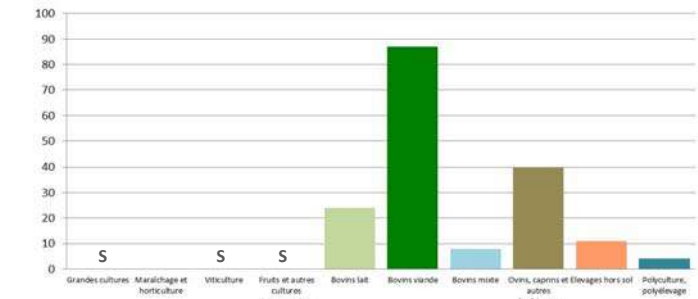
* Moy. départementale : 23 ha (+ 30 %)

2. Faire valoir direct : l'exploitant est propriétaire du terrain (à la différence du fermage ou du métayage).

Indicateur n°9

■ Productions principales et signes de qualité

Nombre d'exploitations réparties par leur production principale en 2010



Exploitations en agriculture biologique Part du total des exploitations	4 2 % *
Exploitations ayant au moins une production reconnue par un signe de qualité hors bio Part du total des exploitations	55 31 % **
Dont Exploitations avec AOC, IGP ou Label Part du total des exploitations	19 11 % ***

Source : DRAAF, Recensement agricole 2010

* Moyenne départementale = 3 %

** Moyenne départementale = 52 %

*** Moyenne départementale = 44 %

Indicateur n°10

■ Equipements agricoles et irrigation

Donnée couverte par le secret statistique.