

## Favoriser la diversification des exploitations et la commercialisation des produits dans le territoire

Indicateur n°11

### ■ Activités de diversification au sein des exploitations

	2010
<b>Exploitations réalisant une activité de diversification</b> <i>Part du total des exploitations*</i>	75 12 % *
Exploitations transformant des produits non laitiers (fruits, légumes, viandes)	9
Exploitations transformant des produits laitiers	9
Exploitations réalisant du travail à façon	33
Exploitations proposant un service d'hébergement - restauration	18

Source : DRAAF, Recensement agricole 2010

\* Moyenne départementale = 19 %

Nb : la plupart des données en 2000 ne sont pas disponibles pour les indicateurs 11 et 12

Indicateur n°12

### ■ Commercialisation en circuits courts

	2010
<b>Exploitations impliquées dans au moins un circuit court</b> <i>Part du total des exploitations</i>	215 34 % *
<b>Exploitations impliquées en vente directe</b> <i>Part du total des exploitations</i>	213 34 % **
<b>Exploitations réalisant + de 75 % de leur chiffre en circuit court</b> <i>Part du total des exploitations</i>	22 4 % ***

Source : DRAAF, Recensement agricole 2010

\* Moyenne départementale = 42 %

\*\* Moyenne départementale = 39 %

\*\*\* Moyenne départementale = 11 %

## Enjeux environnementaux des espaces agricoles

Indicateur n°13

### ■ Espaces agricoles protégés au titre de l'environnement

Espaces agricoles au sein des espaces naturels protégés et inventoriés	Surface agricole	Part des espaces protégés
Arrêté de Biotope	4 ha	2 %
Espaces naturels sensibles	1 358 ha	40 %
Natura 2000	423 ha	63 %
Znieff 1	806 ha	49 %
Tous périmètres	1 612 ha	43 %

Source : Spot Thema 2010, Agence d'urbanisme

Indicateur n°14

### ■ Eau potable et agriculture

Données disponibles à l'échelle du Scot du Beaujolais, voir la publication

« Chiffres clefs de l'agriculture et des espaces agricoles - Scot du Beaujolais »

## Ce qu'il faut retenir

- En 2010, **56 %** du territoire de Villefranche Beaujolais Saône sont des **espaces agricoles**
- 174 ha** d'espaces agricoles ont été **artificialisés** en 10 ans pour une croissance totale de l'artificialisation de **4 %**
- 628 exploitations agricoles** en 2010 ; une baisse de 35 % entre 2000 et 2010
- Les **exploitations spécialisées en viticulture** dominent le paysage agricole, par leur nombre, leur surface et leur main d'œuvre. Les grandes cultures, beaucoup moins développées, sont la deuxième orientation la plus rependue.
- La **dimension spatiale des exploitations reste de taille modeste** du fait de l'orientation viticole :
  - augmentation de la **SAU moyenne** des exploitations de 11 à 13 ha entre 2000 et 2010, soit une augmentation de **25 %**, inférieure à l'augmentation moyenne observée dans le Rhône
  - diminution de la main-d'œuvre moyenne par exploitation : **1,7 UTA en 2010** contre 1,8 en 2000
  - diminution de la main-d'œuvre totale de **38 %** dont une plus forte diminution de la main d'œuvre familiale : - 44 %
- 85 %** des exploitations ont une production reconnue par un **signe de qualité** et **3 %** des exploitations sont en agriculture biologique (3 % dans le département du Rhône)
- 34 %** des exploitations sont impliquées dans au moins un **circuit court** **10 %** d'entre-elles y réalisent plus de 75 % de leur chiffre d'affaires.



Les travaux de l'Observatoire des Espaces agricoles et naturels sont l'expression d'un partenariat entre le Département du Rhône et l'Etat, en association avec les syndicats de Scot. Nous remercions également la Safer Rhône-Alpes et la Chambre d'agriculture du Rhône pour leur contribution et participation active à l'élaboration de cette publication.

Communauté urbaine de Lyon, Sepal, Etat, Département du Rhône, Région Rhône-Alpes, Villes de Lyon, Villeurbanne, Vénissieux, Vaulx-en-Velin, Bourgoin-Jallieu, Tarare, Communautés d'agglomération Porte de l'Isère, ViennAgglo, Communautés de communes du Pays de l'Arbresle, du Pays Morantais, du Pays de l'Ozon, de la Vallée de Garon, des Vallons du Lyonnais, Syndicats mixtes du Beaujolais, de la Boucle du Rhône, de l'Ouest Lyonnais, des Rives du Rhône, du Scot du Bassin d'Annonay, du Scot de la Dombes, du Scot des Monts du Lyonnais, du Scot Nord-Isère, du Scot Val de Saône-Dombes, Syndicat mixte pour l'aménagement et la gestion du Grand Parc Miribel Jonage, CCI de Lyon, Chambre de métiers et de l'artisanat du Rhône, Sytral, Epora, Adame, Pôle métropolitain, Caisse des dépôts et consignations, Opac du Rhône, Grand Lyon Habitat

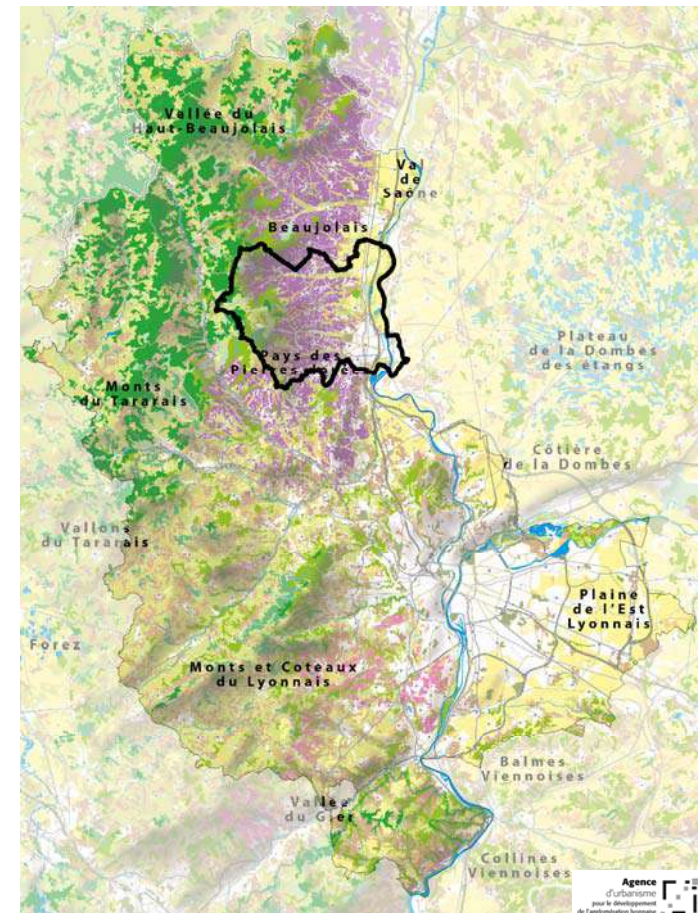


18 rue du Lac - BP 3129  
69402 Lyon Cedex 03  
Tél. 04 78 63 43 70  
[www.urbalyon.org](http://www.urbalyon.org)

Directeur de la publication : **Damien Caudron**  
Référénte : **Laurence Berne** 04 78 63 43 50 / [l.berne@urbalyon.org](mailto:l.berne@urbalyon.org)  
Equipe d'étude : **Thomas Ribier**  
Infographie : Agence d'urbanisme

## Chiffres clés de l'agriculture et des espaces agricoles

Regard sur la Communauté d'agglomération Villefranche Beaujolais Saône



## Limiter la consommation des espaces agricoles et naturels

Indicateur n°1

### ■ Occupation du sol

	2000	2005	2010	Evolution 2000-2010
<b>1. Espaces artificialisés y compris espaces en mutation</b>	3 649 ha 18 %	3 728 ha 18 %	3 798 ha 19 %	+ 149 ha + 4 % *
Espaces urbains	2 844 ha 14 %	2 932 ha 14 %	2 998 ha 15 %	+ 154 ha + 5 %
Zones d'activités économiques et commerciales	542 ha 3 %	556 ha 3 %	593 ha 3 %	+ 51 ha + 9 %
Infrastructures	130 ha 1 %	130 ha 1 %	144 ha 1 %	14 ha + 10 %
<b>2. Espaces non artificialisés</b>	16 820 ha 82 %	16 741 ha 82 %	16 671 ha 81 %	- 149 ha - 1 %
Espaces agricoles	11 649 ha 57 %	11 567 ha 57 %	11 475 ha 56 % **	- 174 ha - 1 %
Espaces naturels	5 171 ha 25 %	5 174 ha 25 %	5 196 ha 25 %	+ 25 ha + 0 %

Source : Spot Thema, Agence d'urbanisme

\* Moyenne départementale = 5,4 %

\*\* A l'échelle du département, 51 % des espaces sont agricoles pour un total de 80 % d'espaces non artificialisés.

Indicateur n°2

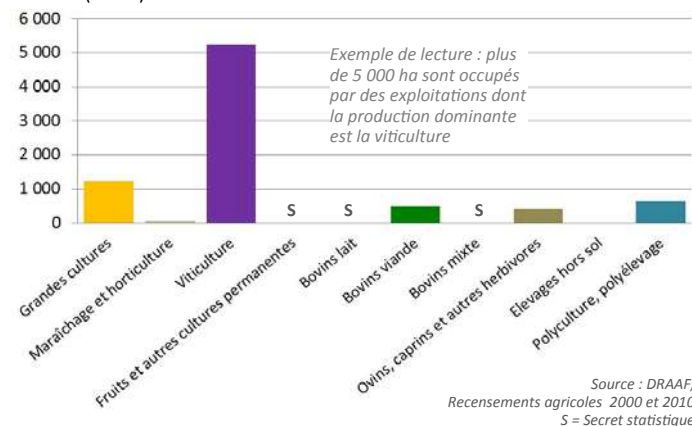
### ■ Occupation et valorisation de l'espace agricole

	2000	2010	Evolution 2000 - 2010
<b>Surface agricole utile des exploitations</b>	10 333 ha	8 338 ha	- 1 995 ha (- 19 %) *

Source : DRAAF, Recensements agricoles 2000 et 2010

\* Moyenne départementale : - 7,6 %

### Surfaces agricoles des exploitations selon leur production dominante en 2010 (en ha)



Indicateurs n°3 et 4

### ■ Marché foncier agricole

Données disponibles à l'échelle du Scot du Beaujolais, voir la publication « Chiffres clefs de l'agriculture et des espaces agricoles - Scot du Beaujolais »

## Maintenir et pérenniser une population agricole dynamique

Indicateur n°5

### ■ Démographie agricole

	2000	2010	Evolution 2000 - 2010
<b>Nombre d'exploitations</b>	972	628	- 35 % *
<b>Part d'exploitants ayant plus de 50 ans</b>	46 %	57 % **	+ 11 pts

Source : DRAAF, Recensements agricoles 2000 et 2010

\* Moyenne départementale = - 29 %

\*\* Moyenne départementale = 52 %

Entre 2002 et 2012, 21 exploitations ont bénéficié d'aides à l'installation. 13 avaient un projet de vente directe et 2 un projet de transformation.

Source : Chambre d'agriculture du Rhône

Indicateur n°6

### ■ Emploi agricole

	2000	2010	Evolution 2000 - 2010
<b>Nombre d'UTA*</b>	1 730	1 067	- 38 %
<b>UTA par exploitation (moyenne)</b>	1,8	1,7	- 5 % *
<b>UTA familiales</b>	1066	600	- 44 % **
<b>UTA salariées</b>	659	458	- 31 % ***

Source : DRAAF, Recensements agricoles 2000 et 2010.

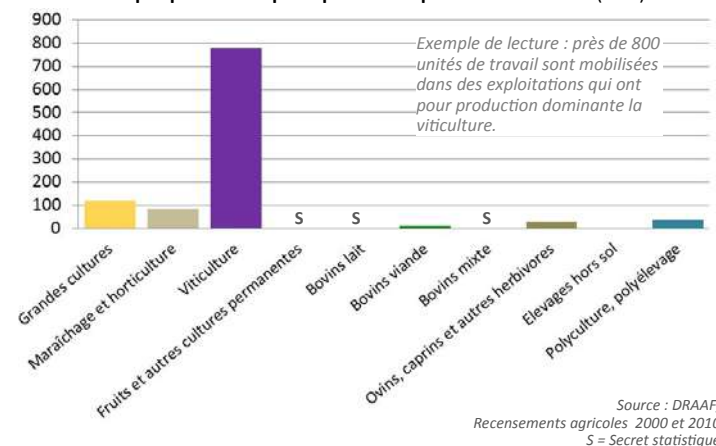
\* Moyenne départementale : + 6 %

\*\* Moyenne départementale : - 29 %

\*\*\* Moyenne départementale : - 14 %

\* Unité de travail annuel (UTA) : mesure du travail fourni par la main-d'œuvre, une UTA correspond au travail d'une personne à plein temps pendant une année entière.

### Main d'œuvre par production principale des exploitations en 2010 (UTA)



## Développer l'économie agricole et sa diversité

Indicateur n°7

### ■ Dimension économique des exploitations

	2000	2010	Evolution 2000-2010
<b>Production brute standard<sup>1</sup> moyenne par exploitation</b>	nd	67 k€	nd
<b>Nombre et part des moyennes et grandes exploitations (plus de 25 k€ de PBS)</b>	679 70 %	408 65 %	- 271 - 40 %

Source : DRAAF, Recensements agricoles 2000 et 2010

1. PBS : potentiel de production des exploitations ; cultures et cheptels sont regroupés sous une même unité pour être comparés. Les moyennes et grandes exploitations ont un PBS supérieur à 25 k€/an.

Indicateur n°8

### ■ Statut et taille des exploitations

	2000	2010	Evolution 2000 - 2010
<b>SAU moyenne des exploitations</b>	11 ha	13 ha	+ 25 % *
<b>Surfaces en faire-valoir direct<sup>2</sup></b>	3 748 ha 36 %	2 300 ha 28 %	- 1 448 ha - 39 %
<b>Exploitations individuelles (donc hors GAEC ET EARL)</b>	883 91 %	538 86 %	- 39 %
<b>Part de la SAU des exploitations individuelles</b>	82 %	80 %	- 22 %

Source : DRAAF, Recensements agricoles 2000 et 2010

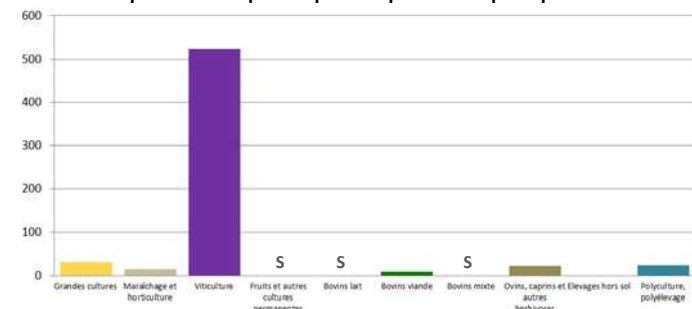
\* Moy. départementale : 23 ha (+ 30 %)

2. Faire valoir direct : l'exploitant est propriétaire du terrain (à la différence du fermage ou du métayage).

Indicateur n°9

### ■ Productions principales et signes de qualité

#### Nombre d'exploitations réparties par leur production principale en 2010



<b>Exploitations en agriculture biologique</b> Part du total des exploitations	16 3 % *
<b>Exploitations ayant au moins une production reconnue par un signe de qualité hors bio</b> Part du total des exploitations	533 85 % **
<b>Dont Exploitations avec AOC, IGP ou Label</b> Part du total des exploitations	519 83 % ***

Source : DRAAF, Recensement agricole 2010

\* Moyenne départementale = 3 %

\*\* Moyenne départementale = 52 %

\*\*\* Moyenne départementale = 44 %

Indicateur n°10

### ■ Equipements agricoles et irrigation

En 2010, les agriculteurs déclarent 481 ha de surfaces irrigables (6 % de la SAU totale).